

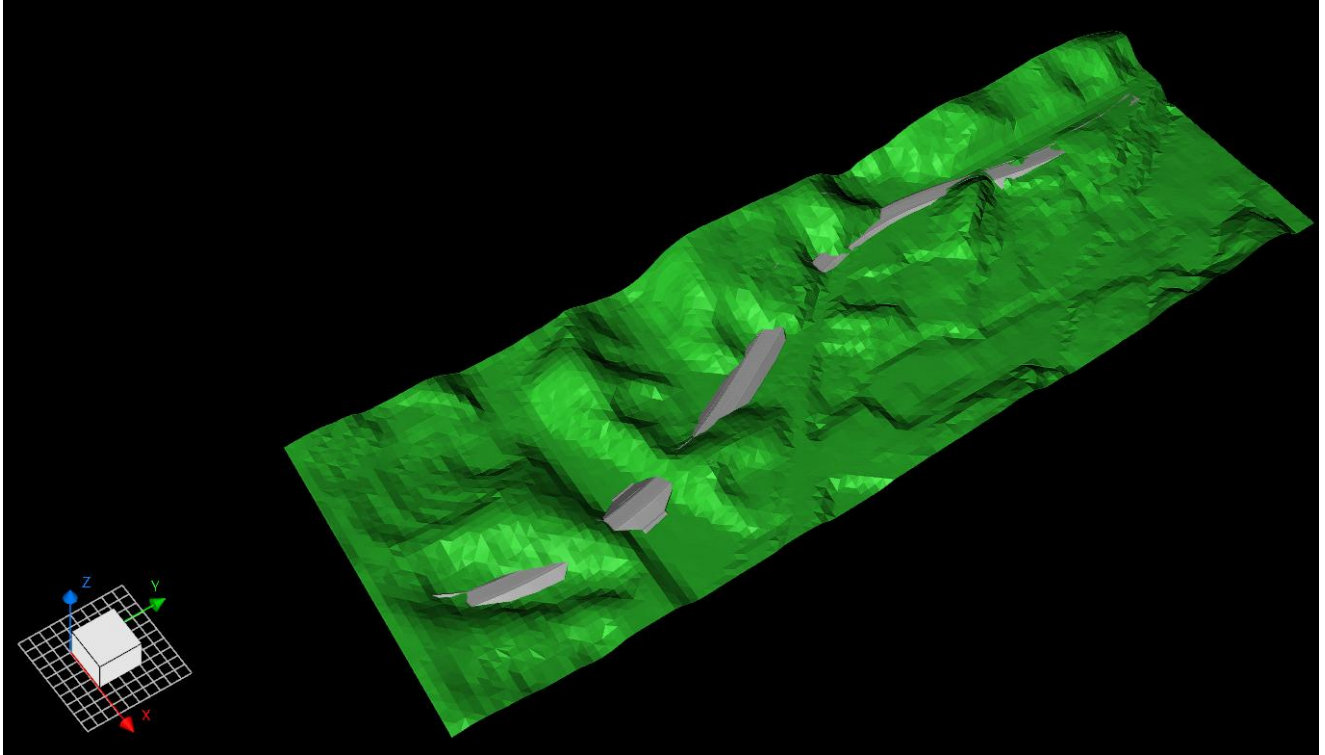
【3次元表示】

- サーフェス

形状: 3D サーフェスモデル(道路面、路床面、路体面、現況地形)

サーフェスモデルの切り替え表示が可能

色の変更が可能



【管理情報表示】

座標系選択

平面直角座標系について詳しくは、[国土交通省告示](#) をご覧ください。

1系	6系	11系	16系
2系	7系	12系	17系
3系	8系	13系	18系
4系	9系	14系	19系
5系	10系	15系	未設定

? ヘルプ 詳細設定 ☒ 確定 ☐ 中止

詳細設定

座標系名称

測地原子

鉛直原子 基準名

T.Pとの標高差 m

? ヘルプ ☒ 確定 ☐ 中止

<LandXML 書込み画面>

- 書込み時に以下のダイアログを表示し、出力するバージョン、事業段階の設定を行う

LandXML書込み

出力形式

☒ LandXML1.2に準じた3次元設計データ交換標準(案)に準拠

バージョン

事業段階

? ヘルプ ☒ 確定 ☐ 中止