

川田テクノシステム 株式会社 / KTS 道路設計シリーズ

【中心線形データ作成】

- 平面線形

複数路線には対応していません。

※複数路線が含まれる J-LandXML ファイルは、個別にインポートする必要があります。

【帳票作成】

- 主要点計算書

主要点座標一覧表

曲線名称 [○○路線-線形2 (主測点間隔20m、)]

主要点名称	測点	追加距離	X座標	Y座標	始点半径	パラメータ	終点半径	要素長	接線角
KA1-1	0 + 0.000000	0.000000	-5,514.745986	-16,548.533731	0.000000	150.000000	350.000000	64.285714	11-35- 8.0523
KE1-1	3 + 4.285714	64.285714	-5,451.428147	-16,537.560712	350.000000	0.000000	350.000000	185.854003	6-19-25.3660
KE1-2	12 + 10.139717	250.139717	-5,269.955918	-16,565.941657	350.000000	150.000000	0.000000	64.285714	335-53-56.3947
KA1-2	15 + 14.425432	314.425432	-5,213.011733	-16,595.722788	0.000000	-150.000000	-250.000000	90.000000	330-38-13.7084
KE2-1	20 + 4.425432	404.425432	-5,132.185916	-16,635.015128	-250.000000	0.000000	-250.000000	44.803504	340-57- 1.3736
KAE2	22 + 9.228936	449.228936	-5,088.755507	-16,645.775550	-250.000000	-90.000000	-200.000000	8.100000	351-13- 6.9178
KEE2	22 + 17.328936	457.328936	-5,080.730432	-16,646.871405	-200.000000	0.000000	-200.000000	29.836179	353-18-25.2700
KA2-2	24 + 7.165115	487.165115	-5,050.948480	-16,648.129669	-200.000000	-120.000000	0.000000	72.000000	1-51-16.0387
KA2-2	27 + 19.165115	559.165115	-4,979.885229	-16,637.216248	0.000000	140.000000	280.000000	70.000000	12-10- 3.7038
KE3-1	31 + 9.165115	629.165115	-4,910.950556	-16,625.333090	280.000000	0.000000	280.000000	101.132200	5- 0-20.6030
EP	36 + 10.297315	730.297315	-4,810.803961	-16,634.696586	-	-	-	-	344-18-40.5544

円曲線の半径、クロソイドのパラメータに関する符号は、+ : 中に含 (左開閉)

- 中間点計算書

中間点座標一覧表

曲線名称 [○○路線-線形2 (主測点間隔20m、)]

主要点名称	測点	単距離	X座標	Y座標	接線角	区間弦長	弦接線角
KA1-1	0 + 0.000000	0.000000	-5,514.745986	-16,548.533731	11-35- 8.0523	0.000000	0- 0- 0.0000
	1 + 0.000000	20.000000	-5,495.141723	-16,544.575190	11- 4-34.5874	19.999930	11-24-56.8978
	2 + 0.000000	20.000000	-5,475.470705	-16,540.965871	9-32-54.1925	19.999403	10-23-49.9711
	3 + 0.000000	20.000000	-5,455.684858	-16,538.058253	7- 0- 6.8678	19.998350	8-21-36.1177
KE1-1	3 + 4.285714	4.285714	-5,451.428147	-16,537.560712	6-19-25.3660	4.285689	6-40- 0.1486
	4 + 0.000000	15.714286	-5,435.775873	-16,536.180997	3-45- 4.4972	15.712966	5- 2-14.9316
	5 + 0.000000	20.000000	-5,415.792207	-16,535.443261	0-28-37.9368	19.997279	2- 6-51.2170
	6 + 0.000000	20.000000	-5,395.799025	-16,535.848031	357-12-11.3765	19.997279	358-50-24.6566
	7 + 0.000000	20.000000	-5,375.861593	-16,537.393986	353-55-44.8161	19.997279	355-33-58.0963
	8 + 0.000000	20.000000	-5,356.044995	-16,540.076080	350-39-18.2558	19.997279	352-17-31.5359
	9 + 0.000000	20.000000	-5,336.413922	-16,543.885557	347-22-51.6954	19.997279	349- 1- 4.9756
	10 + 0.000000	20.000000	-5,317.032456	-16,548.809981	344- 6-25.1350	19.997279	345-44-38.4152
	11 + 0.000000	20.000000	-5,297.963867	-16,554.833277	340-49-58.5747	19.997279	342-28-11.8549
	12 + 0.000000	20.000000	-5,279.270404	-16,561.935783	337-33-32.0143	19.997279	339-11-45.2945
KE1-2	12 + 10.139717	10.139717	-5,269.955918	-16,565.941657	335-53-56.3947	10.139363	336-43-44.2045
	13 + 0.000000	9.860283	-5,261.010057	-16,570.087891	334-24-31.1013	9.860004	335- 7-59.4726
	14 + 0.000000	20.000000	-5,243.160689	-16,579.107200	332- 8-45.8541	19.998696	333-11-32.8923
	15 + 0.000000	20.000000	-5,225.594833	-16,588.668832	330-54- 7.5369	19.999603	331-26-21.1156
KA1-2	15 + 14.425432	14.425432	-5,213.011733	-16,595.722788	330-38-13.7084	14.425418	330-43-31.6512
	16 + 0.000000	5.574568	-5,208.152691	-16,598.455097	330-40-36.1495	5.574568	330-39- 1.1888
	17 + 0.000000	20.000000	-5,190.662399	-16,608.154742	331-28-11.6919	19.999836	330-59-18.3422
	18 + 0.000000	20.000000	-5,172.956740	-16,617.453997	333-16-54.1643	19.999162	332-17-27.3455
	19 + 0.000000	20.000000	-5,154.890076	-16,626.028035	336- 6-43.5666	19.997962	334-36-43.2755
	20 + 0.000000	20.000000	-5,136.356210	-16,633.534382	339-57-39.8987	19.996235	337-57- 6.1322
	21 + 0.000000	4.425432	-5,132.185916	-16,635.015128	340-57- 1.3736	4.425377	340-27- 5.6747
	22 + 0.000000	15.574568	-5,117.315500	-16,639.636757	344-31-11.3147	15.572050	342-44- 6.3442
KAE2	22 + 0.000000	20.000000	-5,097.848187	-16,644.198601	349- 6-12.4992	19.994667	346-48-41.9070
	22 + 9.228936	9.228936	-5,088.755507	-16,645.775550	351-13- 6.9178	9.228412	350- 9-39.7085
	22 + 17.328936	8.100000	-5,080.730432	-16,646.871405	353-18-25.2700	8.099551	352-13-26.8621
23 + 0.000000	2.671064	-5,078.075571	-16,647.164992	354- 4-20.0028	2.671044	353-41-22.6364	

• IP 諸元計算書

IP座標一覧表

曲線名称 [○○路線-線形2 (主測点間隔20m、)]

IP点名称	X 座 標	Y 座 標	接 線 長	接 線 角	交 角
BP	-5,514.745986	-16,548.533731	162.997594	11-35- 8.0523	
IP-1	-5,355.069328	-16,515.798727	298.285101	330-38-13.7084	40-56-54.3439
IP-2	-5,095.104362	-16,662.059515	220.909228	12-10- 3.7038	41-31-49.9954
IP-3	-4,879.157885	-16,615.497665	70.998996	344-18-40.5544	27-51-23.1494
EP	-4,810.803961	-16,634.696586			

曲線名称 [○○路線-線形2 (主測点間隔20m、)]

IP点名称 [IP-1] 基本型					
X =	-5,355.069328	Y =	-16,515.798727	CL =	314.425432
IA =				IA =	40-56-54.3439
A1 =	150.000000	R =	350.000000	A2 =	150.000000
L1 =	64.285714	Lc =	185.854003	L2 =	64.285714
∠R1 =	0.491834	X ₀ =	-5,412.877163	∠R2 =	0.491834
τ1 =	5-15-42.6863	Y ₀ =	-16,885.431121	τ2 =	5-15-42.6863
IP1-1	X = -5,472.743458	Y =	-16,539.922874		
IP1-C	X = -5,356.833280	Y =	-16,527.077713		
IP1-2	X = -5,250.379613	Y =	-16,574.698972		

主要点名称	測点	X座標	Y座標	始点半径	パラメータ	終点半径	要素長	接線角
KA1-1	0 + 0.000000	-5,514.745986	-16,548.533731	0.000000	150.000000	350.000000	64.285714	11-35- 8.0523
KE1-1	3 + 4.285714	-5,451.428147	-16,537.560712	350.000000	0.000000	350.000000	185.854003	6-19-25.3660
KE1-2	12 + 10.139717	-5,269.955918	-16,565.941657	350.000000	150.000000	0.000000	64.285714	335-53-56.3947
KA1-2	15 + 14.425432	-5,213.011733	-16,595.722788					330-38-13.7084

円曲線の半径、クロソイドのパラメータに関する符号は、- : 上に凸 (右回り)
+ : 下に凸 (左回り)

• 縦断計算書

縦断勾配変化点一覧表

曲線名称 [○○路線-線形2 (主測点間隔20m、)]

測点	計画高	変化点高	勾配 (%)	縦断曲線長	縦断曲線半径
				VCL	VCR
0 + 0.000000	83.550040	83.550040			
4 + 12.862460	79.353455	79.196080	-4.6886	100.000000	7,942.796846
12 + 1.176153	74.490457	74.109500	-3.4296	100.000000	3,281.210213
22 + 7.146436	73.325334	73.322790	-0.3820	100.000000	491,334.249308
33 + 4.709793	72.116409	72.536080	-0.3616	100.000000	2,978.522606
36 + 10.297315	70.096900	70.096900	-3.7190		

縦断計画高一覧表

曲線名称 [○○路線-線形2 (主測点間隔20m、)]

測点	計画高	縦距	変化点高
0 + 0.000000	83.550040	0.000000	83.550040
1 + 0.000000	82.612318	0.000000	82.612318
2 + 0.000000	81.674595	0.000000	81.674595
2 + 2.862460	81.540386	0.000000	81.540386
3 + 0.000000	80.755361	0.018488	80.736873
3 + 4.285714	80.564824	0.028891	80.535933
4 + 0.000000	79.885971	0.086821	79.799151
4 + 12.862460	79.353455	0.157375	79.196080
5 + 0.000000	79.066942	0.115651	78.951290
6 + 0.000000	78.298272	0.032904	78.265368
7 + 0.000000	77.579962	0.000516	77.579447
7 + 2.862460	77.481275	0.000000	77.481275
8 + 0.000000	76.893525	0.000000	76.893525
9 + 0.000000	76.207603	0.000000	76.207603
9 + 11.176153	75.824305	0.000000	75.824305
10 + 0.000000	75.533546	0.011865	75.521681
11 + 0.000000	74.962361	0.126602	74.835759
12 + 0.000000	74.513083	0.363245	74.149837
12 + 1.176153	74.490457	0.380957	74.109500
12 + 10.139717	74.331874	0.256611	74.075263
13 + 0.000000	74.185711	0.148109	74.037602
14 + 0.000000	73.980245	0.019034	73.961211
14 + 11.176153	73.918523	0.000000	73.918523
15 + 0.000000	73.884820	0.000000	73.884820
15 + 14.425432	73.829722	0.000000	73.829722
16 + 0.000000	73.808430	0.000000	73.808430
17 + 0.000000	73.732039	0.000000	73.732039
18 + 0.000000	73.655649	0.000000	73.655649
19 + 0.000000	73.579258	0.000000	73.579258

測点	計画高	縦距	変化点高
19 + 17.146436	73.513767	0.000000	73.513767
20 + 0.000000	73.502876	0.000008	73.502867
20 + 4.425432	73.486018	0.000054	73.485964
21 + 0.000000	73.427008	0.000531	73.426477
22 + 0.000000	73.351955	0.001869	73.350086
22 + 7.146436	73.325334	0.002544	73.322790
22 + 9.228936	73.317596	0.002337	73.315260
22 + 17.328936	73.287583	0.001613	73.285970
23 + 0.000000	73.277716	0.001404	73.276311
24 + 0.000000	73.204291	0.000299	73.203991
24 + 7.165115	73.178184	0.000101	73.178082
24 + 17.146436	73.141990	0.000000	73.141990
25 + 0.000000	73.131671	0.000000	73.131671
26 + 0.000000	73.059351	0.000000	73.059351
27 + 0.000000	72.987031	0.000000	72.987031
27 + 19.165115	72.917730	0.000000	72.917730
28 + 0.000000	72.914711	0.000000	72.914711
29 + 0.000000	72.842391	0.000000	72.842391
30 + 0.000000	72.770071	0.000000	72.770071
30 + 14.709793	72.716880	0.000000	72.716880
31 + 0.000000	72.693053	-0.004698	72.697751
31 + 9.165115	72.629533	-0.035077	72.664610
32 + 0.000000	72.518063	-0.107368	72.625431
33 + 0.000000	72.208778	-0.344332	72.553111
33 + 4.709793	72.116409	-0.419671	72.536080
34 + 0.000000	71.765199	-0.202243	71.967442
35 + 0.000000	71.187325	-0.036323	71.223648
35 + 14.709793	70.676595	0.000000	70.676595
36 + 0.000000	70.479854	0.000000	70.479854

• 横断勾配計算書

横断勾配变化点一覧表 (左 側)

曲線名称[○○路線-線形2 (主測点間隔20m、)

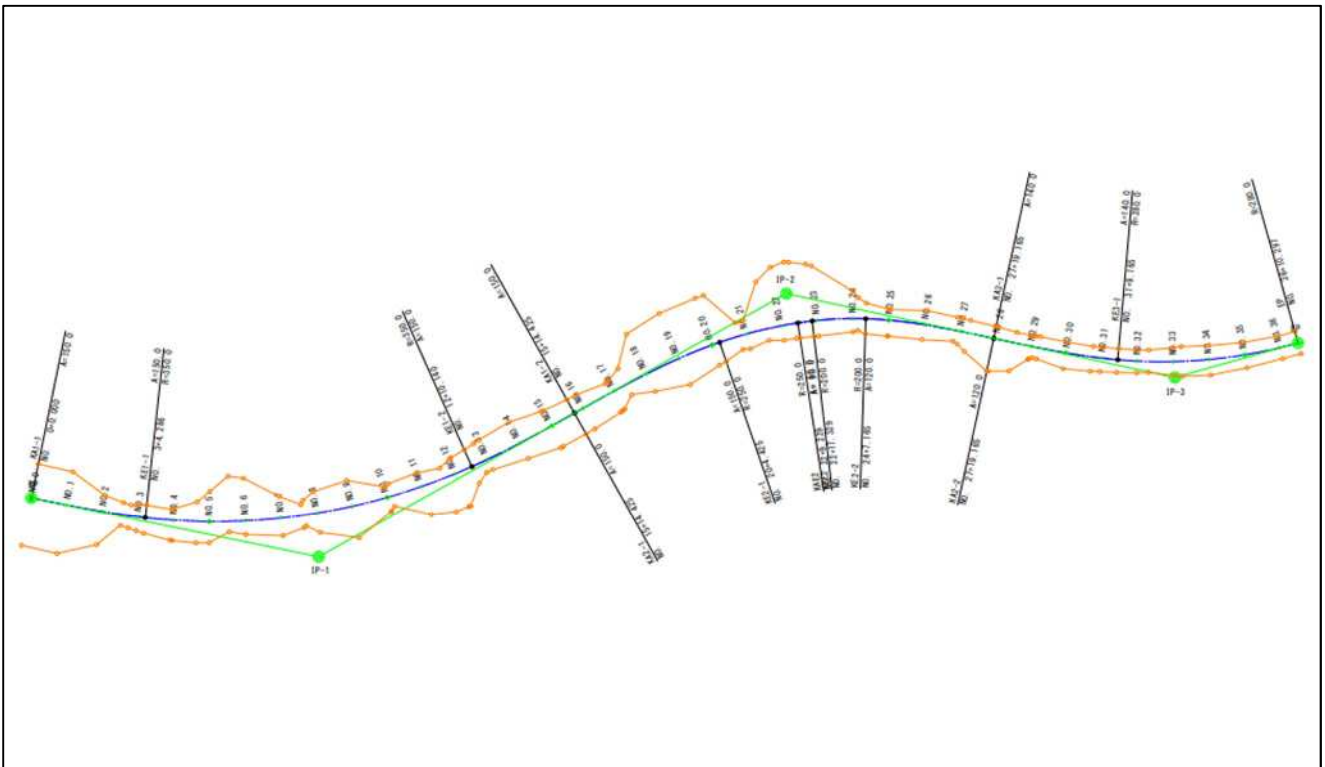
左 側			
測 点	区間距離	横断勾配 (%)	变化率
0 + 0.000000		-2.0000	
2 + 0.000000	40.000000	-2.0000	0.0000
3 + 4.285714	24.285714	-4.0000	-8.2353
12 + 10.139717	185.854003	-4.0000	0.0000
13 + 0.000000	9.860283	-3.0000	10.1417
14 + 0.000000	20.000000	-2.0000	5.0000
15 + 0.000000	20.000000	-1.0000	5.0000
16 + 0.000000	20.000000	0.5499	7.7497
16 + 18.711146	18.711146	2.0000	7.7497
18 + 0.000000	21.288854	0.0000	-9.3946
19 + 0.000000	20.000000	1.0000	5.0000
20 + 0.000000	20.000000	2.0000	5.0000
20 + 4.425432	4.425432	5.0000	67.7900
22 + 9.228936	44.803504	5.0000	0.0000
22 + 17.328936	8.100000	6.0000	12.3457
24 + 7.165115	29.836179	6.0000	0.0000
27 + 4.619660	57.454545	2.0000	-6.9620
29 + 4.619660	40.000000	-2.0000	-10.0000
31 + 9.165115	44.545455	-5.0000	-6.7347
36 + 10.297315	101.132200	-5.0000	0.0000

横断勾配一覧表

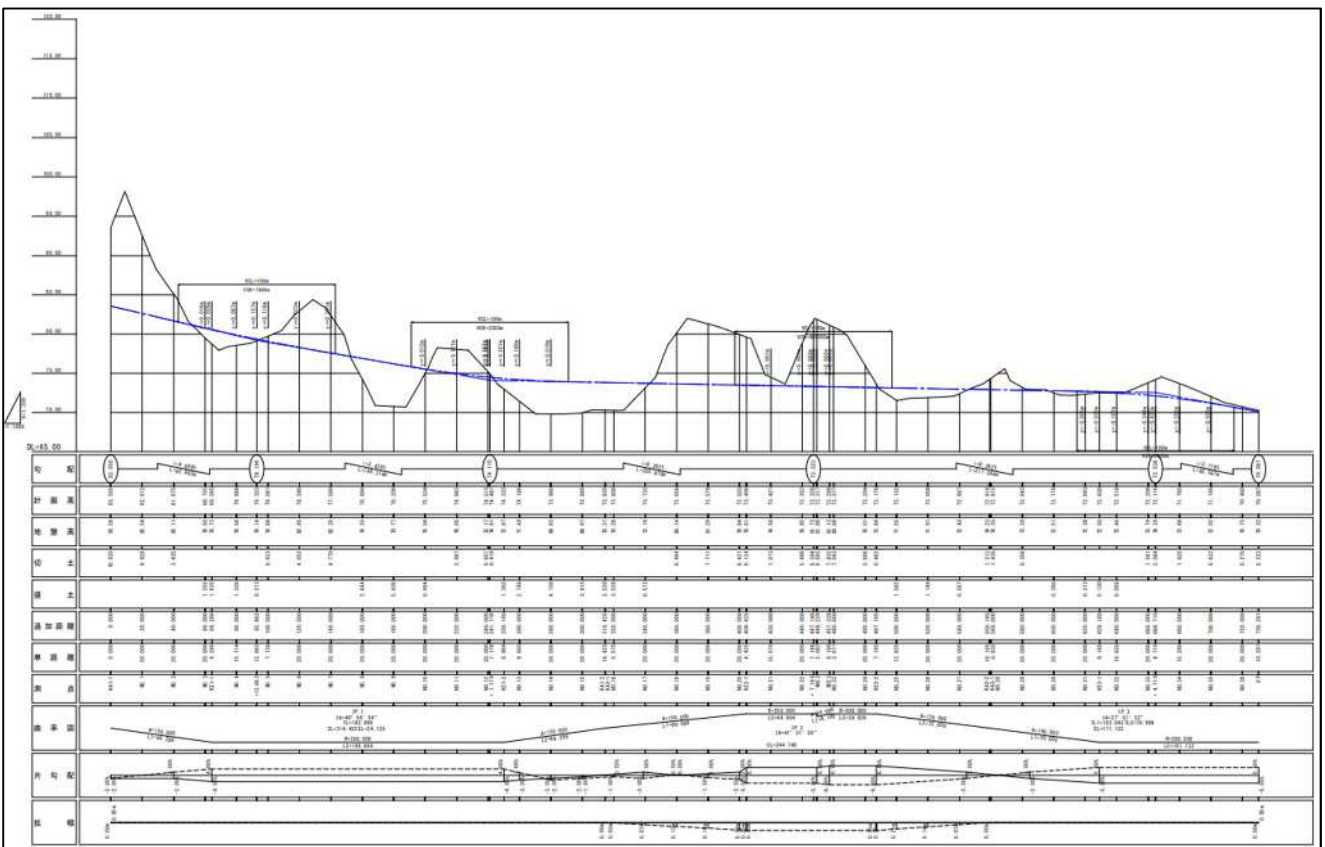
測 点	左 側	右 側	測 点	左 側	右 側
	横断勾配 (%)	横断勾配 (%)		横断勾配 (%)	横断勾配 (%)
0 + 0.000000	-2.0000	-2.0000	22 + 9.228936	5.0000	-5.0000
1 + 0.000000	-2.0000	0.0000	22 + 17.328936	6.0000	-6.0000
2 + 0.000000	-2.0000	2.0000	23 + 0.000000	6.0000	-6.0000
3 + 0.000000	-3.6471	3.6471	24 + 0.000000	6.0000	-6.0000
3 + 4.285714	-4.0000	4.0000	24 + 7.165115	6.0000	-6.0000
4 + 0.000000	-4.0000	4.0000	25 + 0.000000	5.1064	-5.1064
5 + 0.000000	-4.0000	4.0000	26 + 0.000000	3.7140	-3.7140
6 + 0.000000	-4.0000	4.0000	27 + 0.000000	2.3216	-2.3216
7 + 0.000000	-4.0000	4.0000	27 + 4.619660	2.0000	-2.0000
8 + 0.000000	-4.0000	4.0000	27 + 19.165115	0.5455	-0.5455
9 + 0.000000	-4.0000	4.0000	28 + 0.000000	0.4620	-0.4620
10 + 0.000000	-4.0000	4.0000	29 + 0.000000	-1.5380	1.5380
11 + 0.000000	-4.0000	4.0000	29 + 4.619660	-2.0000	2.0000
12 + 0.000000	-4.0000	4.0000	30 + 0.000000	-3.0358	3.0358
12 + 10.139717	-4.0000	4.0000	31 + 0.000000	-4.3828	4.3828
13 + 0.000000	-3.0000	1.6885	31 + 9.165115	-5.0000	5.0000
14 + 0.000000	-2.0000	-3.0000	32 + 0.000000	-5.0000	5.0000
15 + 0.000000	-1.0000	-2.0000	33 + 0.000000	-5.0000	5.0000
15 + 14.425432	0.1179	-1.2787	34 + 0.000000	-5.0000	5.0000
16 + 0.000000	0.5499	-1.0000	35 + 0.000000	-5.0000	5.0000
16 + 18.711146	2.0000	-2.0000	36 + 0.000000	-5.0000	5.0000
17 + 0.000000	1.8789	-1.8486	36 + 10.297315	-5.0000	5.0000
18 + 0.000000	0.0000	0.5000			
19 + 0.000000	1.0000	-1.5000			
20 + 0.000000	2.0000	-2.5000			
20 + 4.425432	5.0000	-5.0000			
21 + 0.000000	5.0000	-5.0000			
22 + 0.000000	5.0000	-5.0000			

【図面作成】

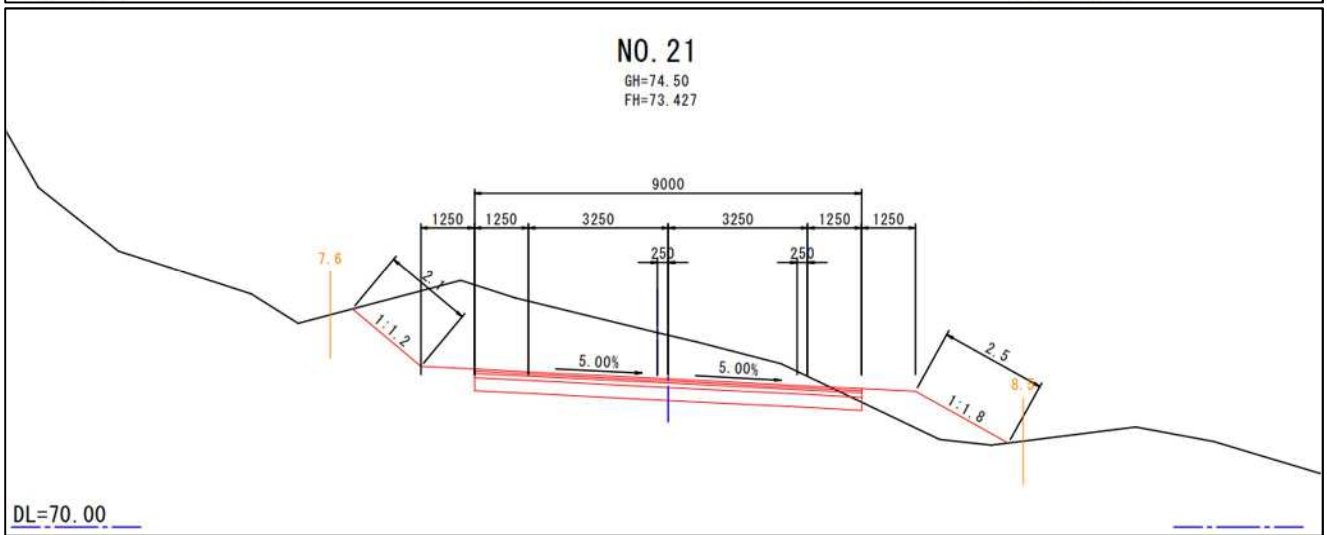
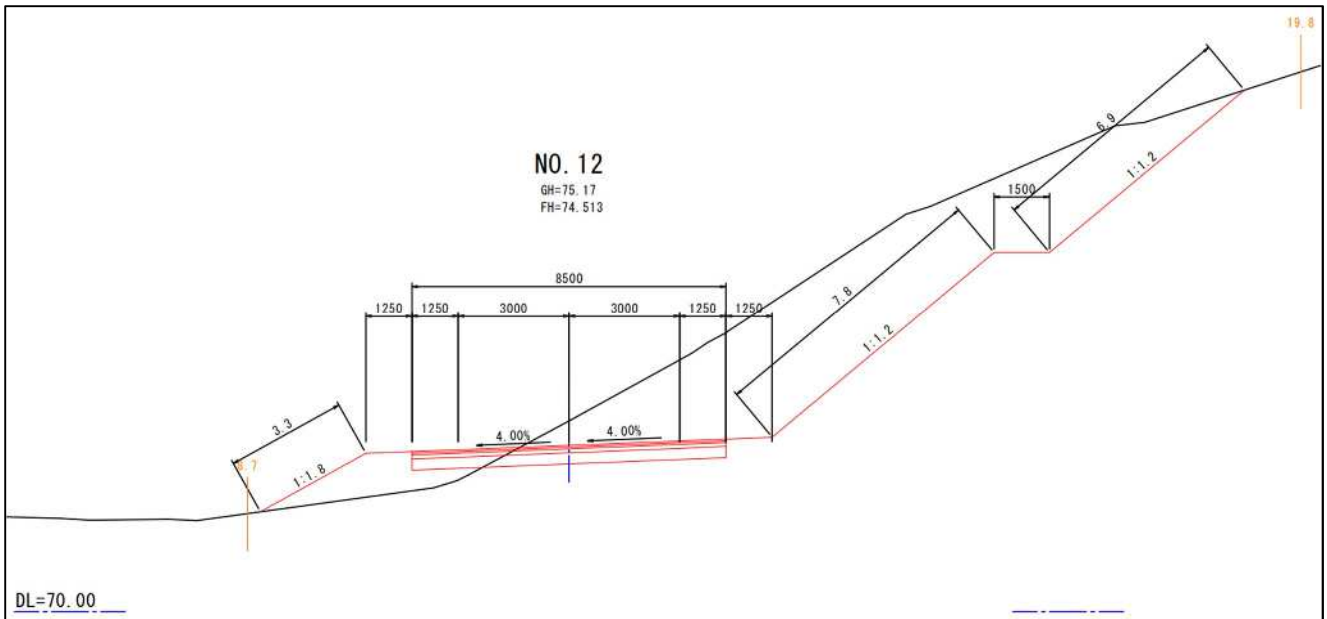
- 平面図／線形図



- 縦断面図



• 横断面図

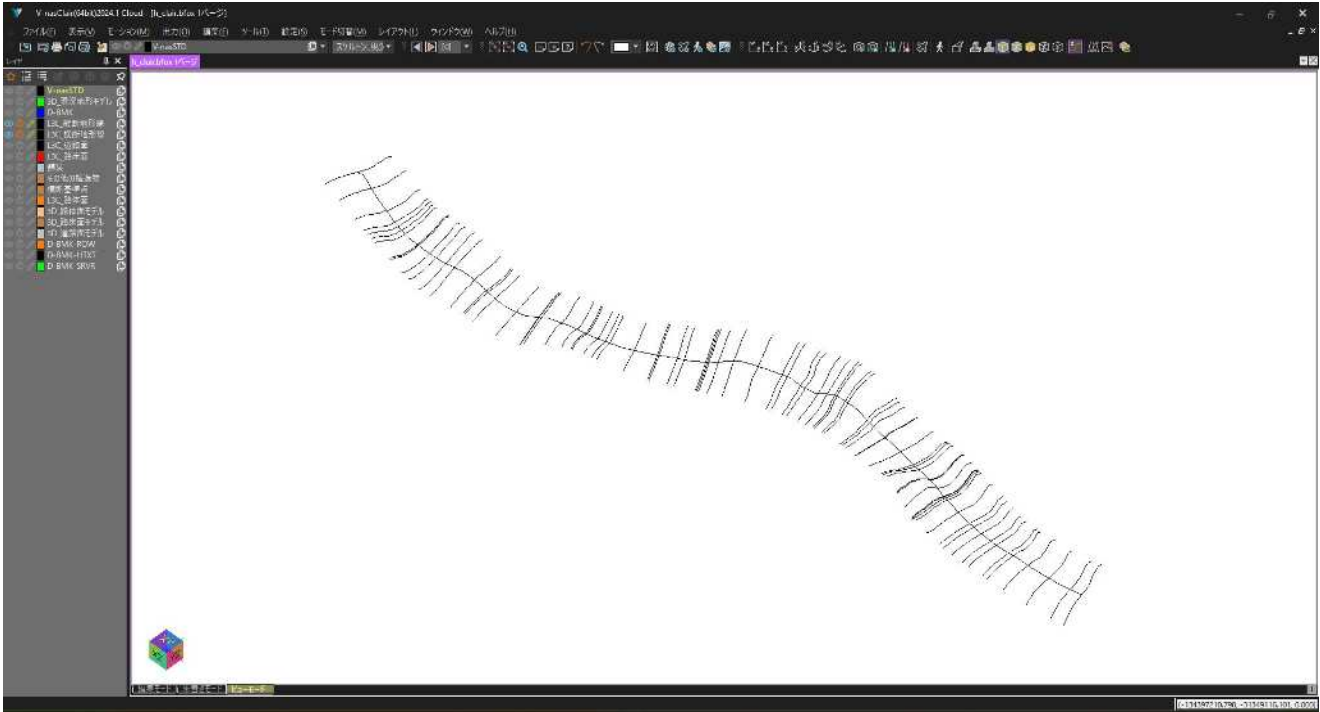


【3次元表示】

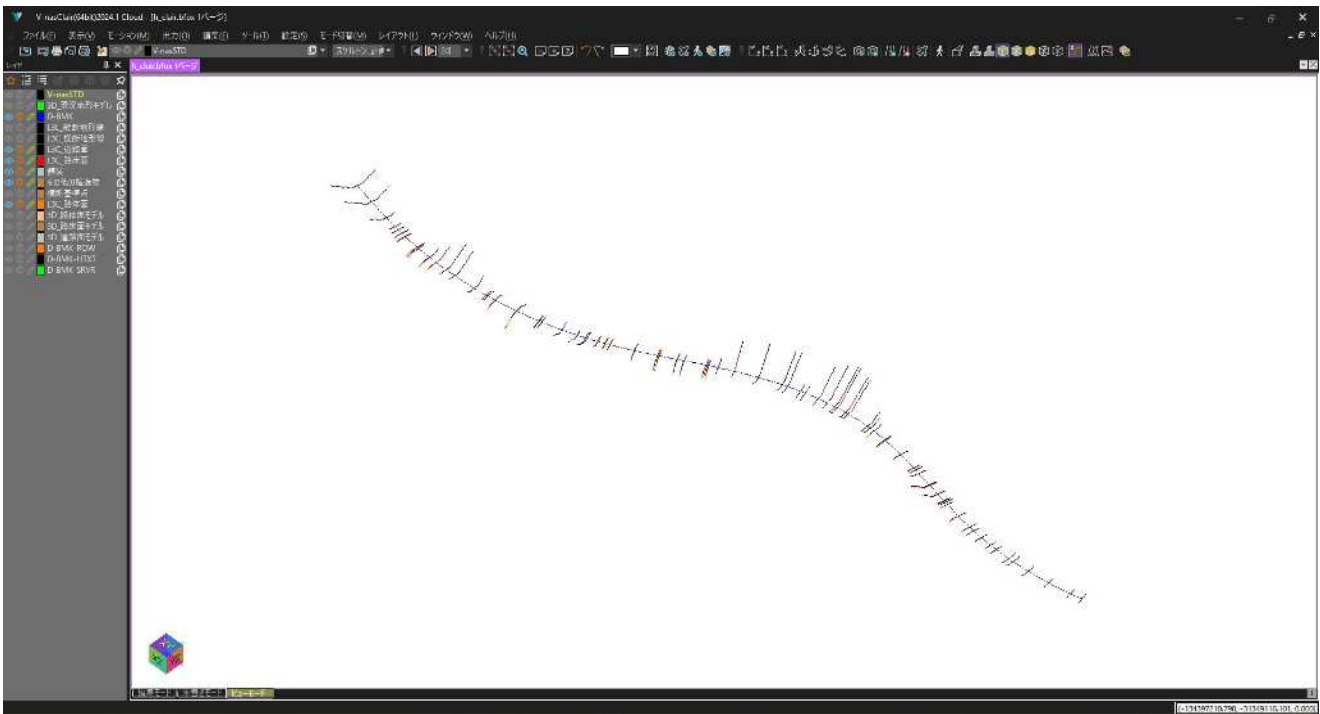
- スケルトン

形状: 平面線形、縦断線形、縦断地盤線、横断面形状、現況横断
レイヤの表示の有無と表示色の設定変更が可能

平面線形、縦断地盤線、現況横断

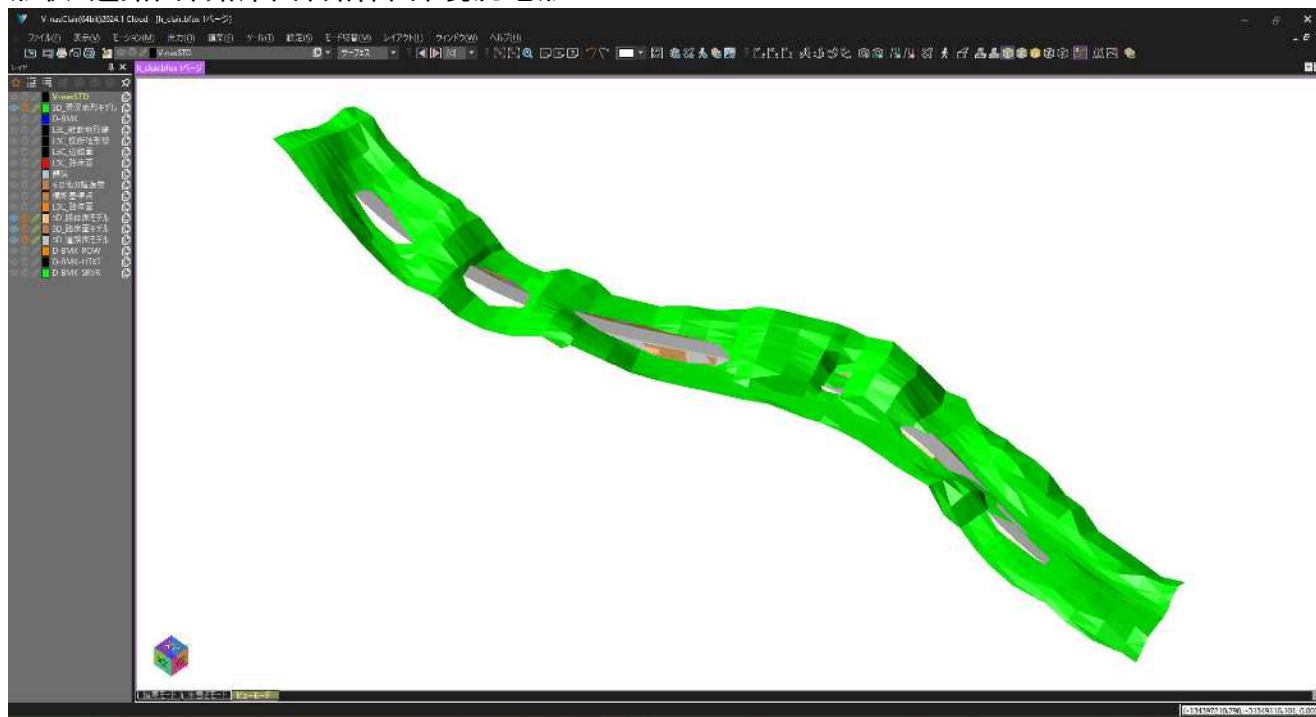


平面線形、縦断線形、横断面形状



- サーフェス

形状: 道路面、路床面、路体面、現況地形



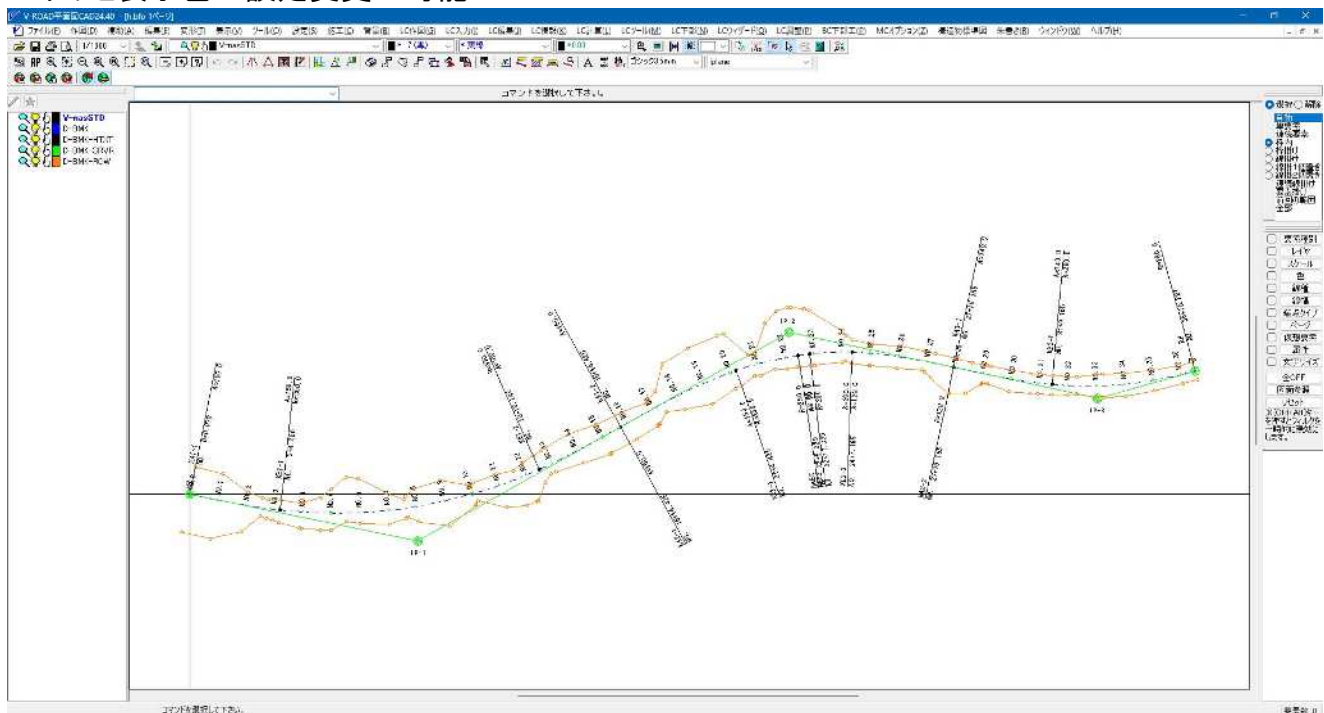
【2次元表示】

- 平面線形

形状: 平面線形、IP点、主要点、中間点、幅杭

注記: 測点、主要点名称、IP点名称

レイヤと表示色の設定変更が可能



下記のダイアログに幅杭の属性を表示します。

幅杭 (座標) ✕

No.	X座標	Y座標	幅杭名称
1	-4812.56192994	-16640.95434468	幅杭-L77
2	-4822.26952415	-16638.31601039	幅杭-L76
3	-4841.49600513	-16634.90196922	幅杭-L75
4	-4860.90992102	-16633.17208182	幅杭-L74
5	-4875.76414135	-16632.67803300	幅杭-L73
6	-4880.32255291	-16632.03568077	幅杭-L72
7	-4893.68921700	-16630.75913519	幅杭-L71
8	-4899.83976302	-16630.78939149	幅杭-L70
9	-4910.40968591	-16631.50945308	幅杭-L69
10	-4919.34886060	-16632.33317185	幅杭-L68
11	-4924.46810686	-16632.77920753	幅杭-L67
12	-4938.83882270	-16635.09049915	幅杭-L66
13	-4953.76686680	-16638.06976028	幅杭-L65

図面参照(R)

名称生成(N)

一行挿入(I)

一行削除(D)

OK

キャンセル

ヘルプ(H)

幅杭名称を作図

幅杭 (座標) ×

	X座標	Y座標	幅杭名称
1	-4809.12772193	-16628.72748019	幅杭-R77
2	-4819.28717968	-16625.97114824	幅杭-R76
3	-4839.15500271	-16620.89626653	幅杭-R75
4	-4859.36754012	-16616.84477153	幅杭-R74
5	-4875.11124732	-16616.19095536	幅杭-R73
6	-4879.97210627	-16616.63966872	幅杭-R72
7	-4894.01155838	-16618.46335965	幅杭-R71
8	-4900.45763222	-16618.10443041	幅杭-R70
9	-4911.56146059	-16618.35979851	幅杭-R69
10	-4920.94934559	-16618.82767491	幅杭-R68
11	-4926.31805130	-16619.00286166	幅杭-R67
12	-4941.35711959	-16620.40485375	幅杭-R66
13	-4956.19921164	-16625.80869594	幅杭-R65

図面参照(R)

名称生成(N)

一行挿入(I)

一行削除(D)

OK

キャンセル

ヘルプ(H)

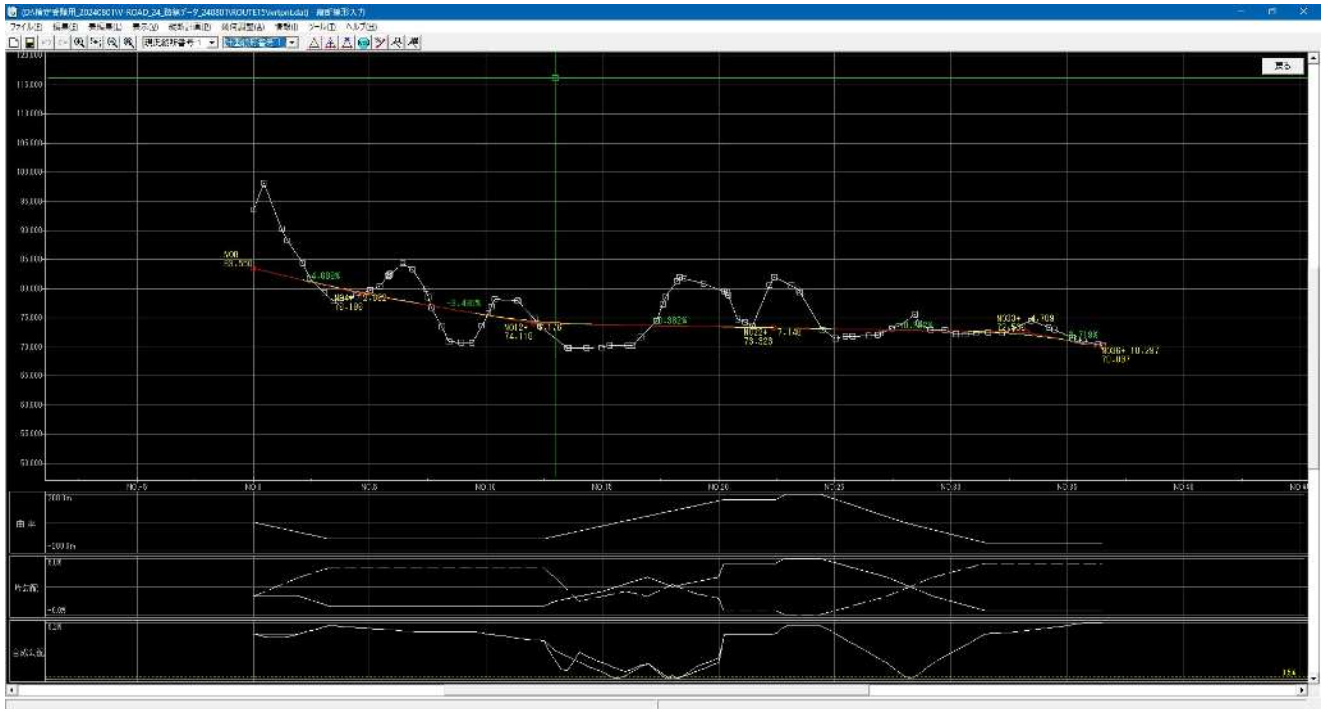
幅杭名称を作図

- 縦断線形

形状: 縦断線形、縦断地盤線

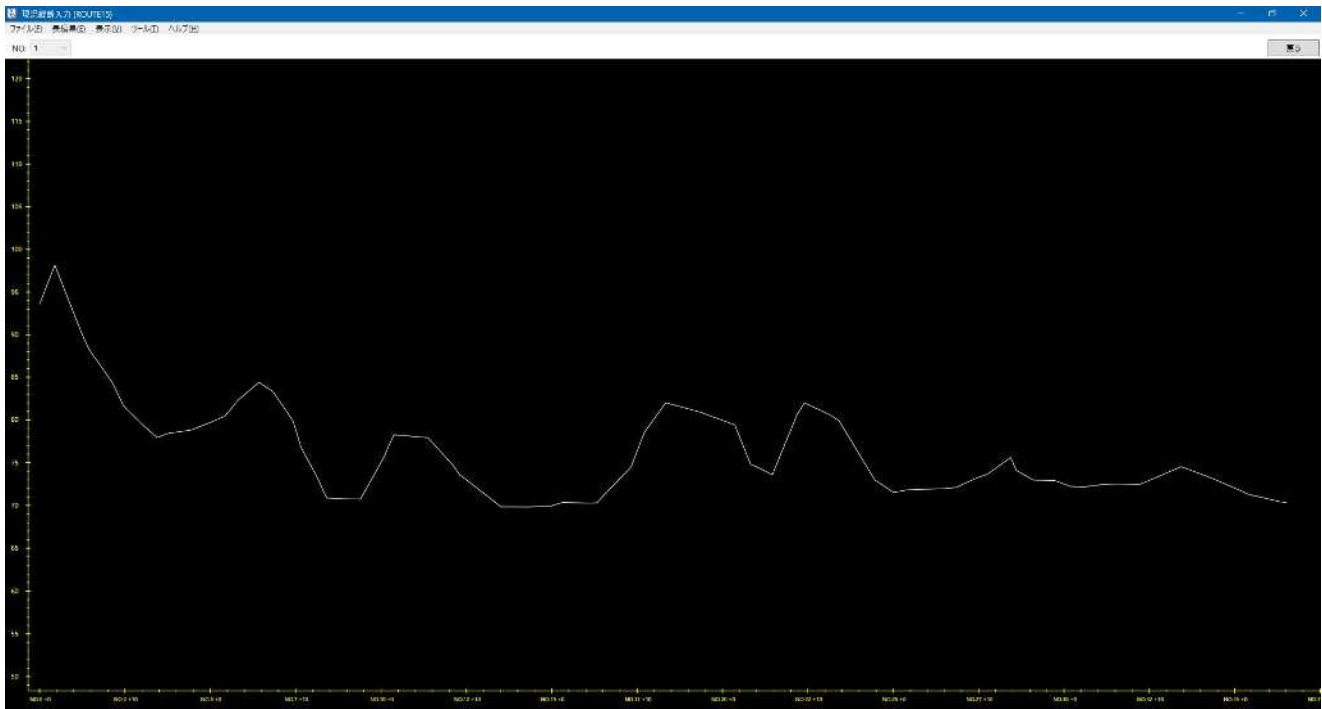
注記: 縦断勾配変移点

表示色の設定変更が可能



- 縦断地盤線

形状: 縦断地盤線

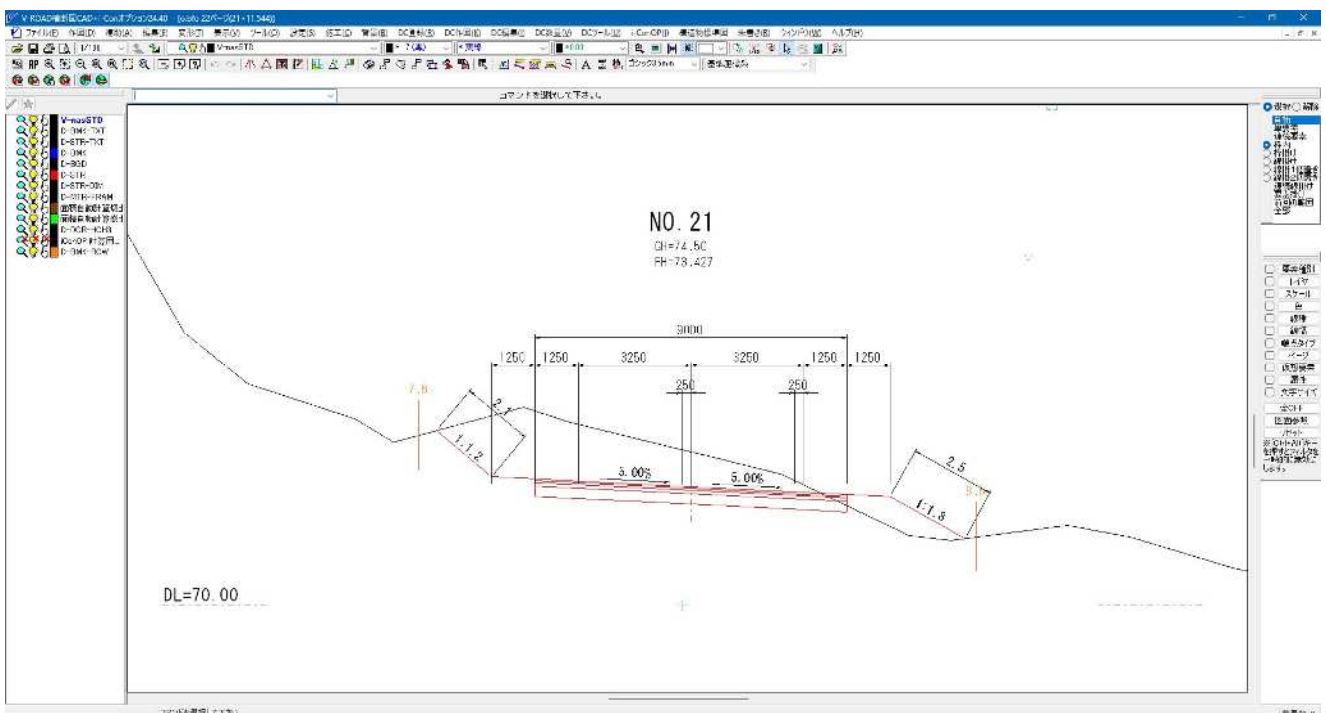
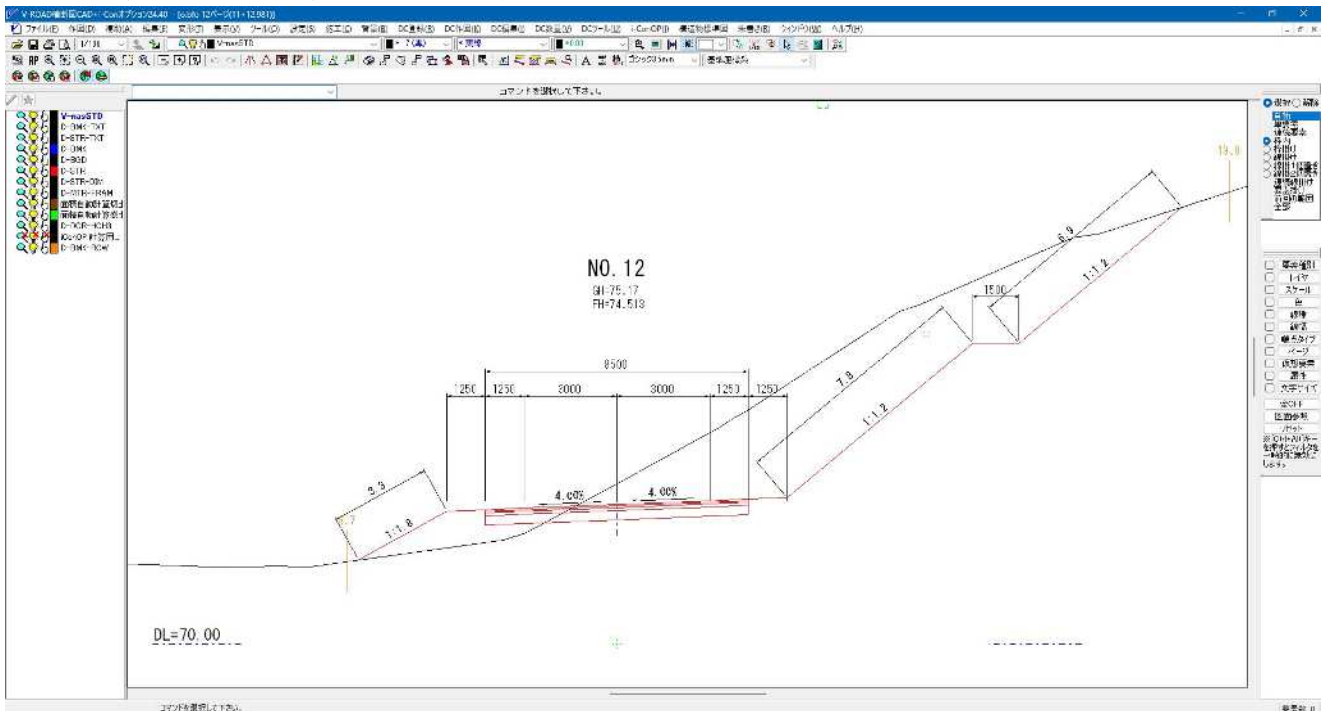


- 横断形状セット

形状: 道路面、路床面、路体面、舗装、現況地形

注記: 横断面名称、GH、FH、DL、寸法

レイヤの表示の有無と表示色の設定変更が可能



【手順】

• J-LandXML を出力する手順

