

株式会社三英技研／STRAXcube

【帳票作成】

• 主要点計算書

主要点一覧

線形番号 1 [○○路線-線形2 (主測点間隔20m、S型、卵型)]

測点単位: 20

主要点名	測点	x座標	y座標	接線角	始点半径	パラメータ	終点半径	線形長
KA1-1	0 + 0	-5514.745986	-16548.533731	11-35- 8.0523	-0.000000	150.000000	-350.000000	64.285714
KE1-1	3 + 4.2857	-5451.428147	-16537.560712	6-19-25.3660	-350.000000		-350.000000	185.854003
KE1-2	12 + 10.1397	-5269.955918	-16565.941657	335-53-56.3948	-350.000000	150.000000	-0.000000	64.285714
KA1-2	15 + 14.4254	-5213.011733	-16595.722788	330-38-13.7084	0.000000	150.000000	250.000000	90.000000
KE2-1	20 + 4.4254	-5132.185916	-16635.015128	340-57- 1.3735	250.000000		250.000000	44.803504
KA2	22 + 9.2289	-5088.755507	-16645.775550	351-13- 6.9181	250.000000	90.000000	200.000000	8.100000
KE2	22 + 17.3289	-5080.730432	-16646.871405	353-18-25.2699	200.000000		200.000000	29.836179
KE2-2	24 + 7.1651	-5050.948480	-16648.129669	1-51-16.0387	200.000000	120.000000	0.000000	72.000000
KA2-2	27 + 19.1651	-4979.885229	-16637.216248	12-10- 3.7038	-0.000000	140.000000	-280.000000	70.000000
KE3-1	31 + 9.1651	-4910.950556	-16625.333090	5- 0-20.6031	-280.000000		-280.000000	101.132200
EP	36 + 10.2973	-4810.803961	-16634.696586	344-18-40.5544				

• 中間点計算書

中間点計算書

線形番号 1 [○○路線-線形2 (主測点間隔20m、S型、卵型)] 測点単位: 20

要素番号 1 KA1-1 / KE1-1
 長さ = 64.285714 始点半径 = 0.000000 パラメータ = 150.000000 終点半径 = 350.000000

測点	X	Y	接線角	弦長	割線角
0 + 0	-5514.745986	-16548.533731	11-35- 8.0523	19.999930	11-24-56.8977
1 + 0	-5495.141723	-16544.575190	11- 4-34.5874	19.999403	10-23-49.9711
2 + 0	-5475.470705	-16540.965871	9-32-54.1925	19.998350	8-21-36.1177
3 + 0	-5455.034858	-16538.058253	7- 0- 6.8678	4.285689	6-40- 0.1489
3 + 4.2857	-5451.428147	-16537.560712	6-19-28.3660		

要素番号 2 KE1-1 / KE1-2
 長さ = 185.854003 半径 = 350.000000

測点	X	Y	接線角	弦長	割線角
3 + 4.2857	-5451.428147	-16537.560712	6-19-28.3660	15.712966	5- 2-14.9316
4 + 0	-5435.775873	-16536.180997	3-45- 4.4972	19.997279	2- 6-51.2170
5 + 0	-5415.792207	-16535.443261	0-28-37.9368	19.997279	358-50-24.6567
6 + 0	-5395.799025	-16535.848031	357-12-11.3765	19.997279	355-33-58.0963
7 + 0	-5375.861593	-16537.393986	353-55-44.8161	19.997279	352-17-31.5359
8 + 0	-5356.044995	-16540.076080	350-39-18.2558	19.997279	349- 1- 4.9756
9 + 0	-5336.413922	-16543.885557	347-22-51.6954	19.997279	345-44-38.4152
10 + 0	-5317.032456	-16548.809981	344- 6-25.1350	19.997279	342-28-11.8549
11 + 0	-5297.963867	-16554.833277	340-49-58.5747	19.997279	339-11-45.2945
12 + 0	-5279.270404	-16561.935783	337-33-32.0143	10.139363	336-43-44.2045
12 + 10.1397	-5269.955918	-16565.941657	335-53-56.3948		

要素番号 3 KE1-2 / KA1-2
 長さ = 64.285714 始点半径 = 350.000000 パラメータ = 150.000000 終点半径 = 0.000000

測点	X	Y	接線角	弦長	割線角
12 + 10.1397	-5269.955918	-16565.941657	335-53-56.3948	9.860004	335- 7-59.4727
13 + 0	-5261.010057	-16570.087891	334-24-31.1013	19.998696	333-11-32.8923
14 + 0	-5243.160689	-16579.107200	332- 8-45.8542	19.999603	331-26-21.1156
15 + 0	-5225.594833	-16588.668832	330-54- 7.5369	14.425418	330-43-31.6512
15 + 14.4254	-5213.011733	-16595.722788	330-38-13.7084		

- IP 諸元計算書

IP点一覧

線形番号 1 [〇〇路線-線形2 (主測点間隔20m、S型、卵型)] 測点単位: 20

IP番号	x座標	y座標	IP間距離	方向角	IA	パラメータ1	半径	パラメータ2
BP	-5514.745986	-16548.533731						
IP 1	-5355.069328	-16515.798727	162.997594	11-35- 8.0523	40-56-54.3439	150.000000	350.000000	150.000000
IP 2	-5095.104362	-16662.059515	298.285101	330-38-13.7084	41-31-49.9954	150.000000	250.000000 200.000000	90.000000 120.000000
IP 3	-4879.157885	-16615.497665	220.909228	12-10- 3.7038	27-51-23.1494	140.000000	280.000000	0.000000
EP	-4810.803961	-16634.696586	70.998996	344-18-40.5544				

IP点計算書

線形番号 1 [〇〇路線-線形2 (主測点間隔20m、S型、卵型)] 測点単位: 20

IP番号 1

交 会 点 IP X = -5355.069328 Y = -16515.798727 IA = 40-56-54.3439

交 点 TS1 X = -5472.743458 Y = -16539.922874 IA = 5-15-42.6863
 TS2 X = -5356.833280 Y = -16527.077713 IA = 30-25-28.9713
 TS3 X = -5250.379613 Y = -16574.698972 IA = 5-15-42.6863

円 中 心 M X = -5412.877163 Y = -16885.431121

曲線中点 SP X = -5358.797062 Y = -16539.634443 測点 7 + 17.2127

円 半 径 R = 350.000000

セカント SL = 24.125450

曲 線 長 CL = 314.425432

接 線 長 TL1 = 162.997594 TL2 = 162.997594

主要点名	測点	曲線長	弦長	x座標	y座標	接線角
KA1-1	0 + 0	64.285714	64.261620	-5514.745986	-16548.533731	11-35- 8.0523
KE1-1	3 + 4.2857	185.854003	183.678110	-5451.428147	-16537.560712	6-19-25.3660
KE1-2	12 + 10.1397	64.285714	64.261620	-5269.955918	-16565.941657	335-53-56.3948
KA1-2	15 + 14.4254			-5213.011733	-16595.722788	330-38-13.7084

<クロソイド諸量>

A = 150.000000
 R = 350.000000 τ = 5-15-42.6863 X = 64.231517 Y = 1.966745 ΔR = 0.491834 XM = 32.133823
 W = 130.863771

A = 150.000000
 R = 350.000000 τ = 5-15-42.6863 X = 64.231517 Y = 1.966745 ΔR = 0.491834 XM = 32.133823
 W = 130.863771

- 縦断計算書

(縦断線形要素一覧表.pdf)

縦断線形要素一覧表

番号	測点	累加距離	(区間距離)	交点高(m)	(高低差)	(勾配%)	VCL	VCR	非VC区間距離
1	0+ 0.0000	0	92.8625	83.55	-4.354	-4.6886			42.86246
2	4+ 12.8625	92.8625	148.3137	79.1961	-5.0866	-3.4296	100	7942.796846	48.313693
3	12+ 1.1762	241.1762	205.9703	74.1095	-0.7867	-0.382	100	3281.210213	105.970283
4	22+ 7.1464	447.1464	217.5634	73.3228	-0.7867	-0.3616	100	491334.2493	117.563357
5	33+ 4.7098	664.7098	65.5875	72.5361	-2.4392	-3.719	100	2978.522606	15.587522
6	36+ 10.2973	730.2973		70.0969					

(縦断計画高計算書.pdf)

縦断計画高計算書

番号	測点	累加距離	計画高(m)	勾配(%)	被距(m)	備考
1	0+ 0.0000	0	83.55	-4.6886	0	KA1-1
2	1+ 0.0000	20	82.6123	-4.6886	0	
3	2+ 0.0000	40	81.6746	-4.6886	0	
4	2+ 2.8625	42.8625	81.5404	-4.6886	0	
5	3+ 0.0000	60	80.7554	-4.4728	0.0185	
6	3+ 4.2857	64.2857	80.5648	-4.4189	0.0289	KE1-1
7	4+ 0.0000	80	79.886	-4.221	0.0868	
8	4+ 12.8625	92.8625	79.3535	-4.0591	0.1574	
9	5+ 0.0000	100	79.067	-3.9692	0.1157	
10	6+ 0.0000	120	78.2983	-3.7174	0.0329	
11	7+ 0.0000	140	77.5799	-3.4656	0.0005	
12	7+ 2.8625	142.8625	77.4813	-3.4296	0	
13	8+ 0.0000	160	76.8935	-3.4296	0	
14	9+ 0.0000	180	76.2076	-3.4296	0	
15	9+ 11.1762	191.1762	75.8243	-3.4296	0	
16	10+ 0.0000	200	75.5336	-3.1607	0.0119	
17	11+ 0.0000	220	74.9624	-2.5512	0.1266	
18	12+ 0.0000	240	74.513	-1.9416	0.3632	
19	12+ 1.1762	241.1762	74.4905	-1.9058	0.381	
20	12+ 10.1397	250.1397	74.3319	-1.6326	0.2566	KE1-2
21	13+ 0.0000	260	74.1857	-1.3321	0.1481	
22	14+ 0.0000	280	73.9802	-0.7226	0.019	
23	14+ 11.1762	291.1762	73.9185	-0.382	0	
24	15+ 0.0000	300	73.8848	-0.382	0	
25	15+ 14.4254	314.4254	73.8297	-0.382	0	KA1-2
26	16+ 0.0000	320	73.8084	-0.382	0	
27	17+ 0.0000	340	73.732	-0.382	0	
28	18+ 0.0000	360	73.6556	-0.382	0	
29	19+ 0.0000	380	73.5793	-0.382	0	
30	19+ 17.1464	397.1464	73.5138	-0.382	0	
31	20+ 0.0000	400	73.5029	-0.3814	0	
32	20+ 4.4254	404.4254	73.4861	-0.3805	0.0001	KE2-1
33	21+ 0.0000	420	73.427	-0.3773	0.0005	
34	22+ 0.0000	440	73.352	-0.3732	0.0019	
35	22+ 7.1464	447.1464	73.3253	-0.3718	0.0025	
36	22+ 9.2289	449.2289	73.3176	-0.3714	0.0023	KAE2
37	22+ 17.3289	457.3289	73.2876	-0.3697	0.0016	KEE2
38	23+ 0.0000	460	73.2777	-0.3692	0.0014	
39	24+ 0.0000	480	73.2043	-0.3651	0.0003	
40	24+ 7.1651	487.1651	73.1782	-0.3636	0.0001	KE2-2
41	24+ 17.1464	497.1464	73.142	-0.3616	0	
42	25+ 0.0000	500	73.1317	-0.3616	0	
43	26+ 0.0000	520	73.0594	-0.3616	0	
44	27+ 0.0000	540	72.987	-0.3616	0	
45	27+ 19.1651	559.1651	72.9177	-0.3616	0	KA2-2
46	28+ 0.0000	560	72.9147	-0.3616	0	
47	29+ 0.0000	580	72.8424	-0.3616	0	
48	30+ 0.0000	600	72.7701	-0.3616	0	
49	30+ 14.7098	614.7098	72.7169	-0.3616	0	
50	31+ 0.0000	620	72.6931	-0.5392	-0.0047	
51	31+ 9.1651	629.1651	72.6295	-0.8469	-0.0351	KE3-1
52	32+ 0.0000	640	72.518	-1.2107	-0.1074	
53	33+ 0.0000	660	72.2088	-1.8822	-0.3443	
54	33+ 4.7098	664.7098	72.1164	-2.0403	-0.4197	
55	34+ 0.0000	680	71.7652	-2.5536	-0.2022	
56	35+ 0.0000	700	71.1873	-3.2251	-0.0363	
57	35+ 14.7098	714.7098	70.6766	-3.719	0	
58	36+ 0.0000	720	70.4799	-3.719	0	
59	36+ 10.2973	730.2973	70.0969	-3.719	0	EP

- 横断勾配計算書

横断勾配計算表

番号	測点	左側(%)	右側(%)	適用
1	0+ 0.0000	-2 /	-2 \	
2	1+ 0.0000	-2 /	0 -	
3	2+ 0.0000	-2 /	2 /	
4	3+ 0.0000	-3.6471 /	3.6471 /	
5	3+ 4.2857	-4 /	4 /	
6	4+ 0.0000	-4 /	4 /	
7	5+ 0.0000	-4 /	4 /	
8	6+ 0.0000	-4 /	4 /	
9	7+ 0.0000	-4 /	4 /	
10	8+ 0.0000	-4 /	4 /	
11	9+ 0.0000	-4 /	4 /	
12	10+ 0.0000	-4 /	4 /	
13	11+ 0.0000	-4 /	4 /	
14	12+ 0.0000	-4 /	4 /	
15	12+ 10.1397	-4 /	4 /	
16	13+ 0.0000	-3 /	1.6885 /	
17	14+ 0.0000	-2 /	-3 \	
18	15+ 0.0000	-1 /	-2 \	
19	15+ 14.4254	0.1179 \	-1.2787 \	
20	16+ 0.0000	0.5499 \	-1 \	
21	16+ 18.7111	2 \	-2 \	
22	17+ 0.0000	1.8789 \	-1.8486 \	
23	18+ 0.0000	0 -	0.5 /	
24	19+ 0.0000	1 \	-1.5 \	
25	20+ 0.0000	2 \	-2.5 \	
26	20+ 4.4254	5 \	-5 \	
27	21+ 0.0000	5 \	-5 \	
28	22+ 0.0000	5 \	-5 \	
29	22+ 9.2289	5 \	-5 \	
30	22+ 17.3289	6 \	-6 \	
31	23+ 0.0000	6 \	-6 \	
32	24+ 0.0000	6 \	-6 \	
33	24+ 7.1651	6 \	-6 \	
34	25+ 0.0000	5.1064 \	-5.1064 \	
35	26+ 0.0000	3.714 \	-3.714 \	
36	27+ 0.0000	2.3216 \	-2.3216 \	
37	27+ 4.6197	2 \	-2 \	
38	27+ 19.1651	0.5455 \	-0.5455 \	
39	28+ 0.0000	0.462 \	-0.462 \	
40	29+ 0.0000	-1.538 /	1.538 /	
41	29+ 4.6197	-2 /	2 /	
42	30+ 0.0000	-3.0358 /	3.0358 /	
43	31+ 0.0000	-4.3828 /	4.3828 /	
44	31+ 9.1651	-5 /	5 /	
45	32+ 0.0000	-5 /	5 /	
46	33+ 0.0000	-5 /	5 /	
47	34+ 0.0000	-5 /	5 /	
48	35+ 0.0000	-5 /	5 /	
49	36+ 0.0000	-5 /	5 /	
50	36+ 10.2973	-5 /	5 /	

• 幅杭座標計算書

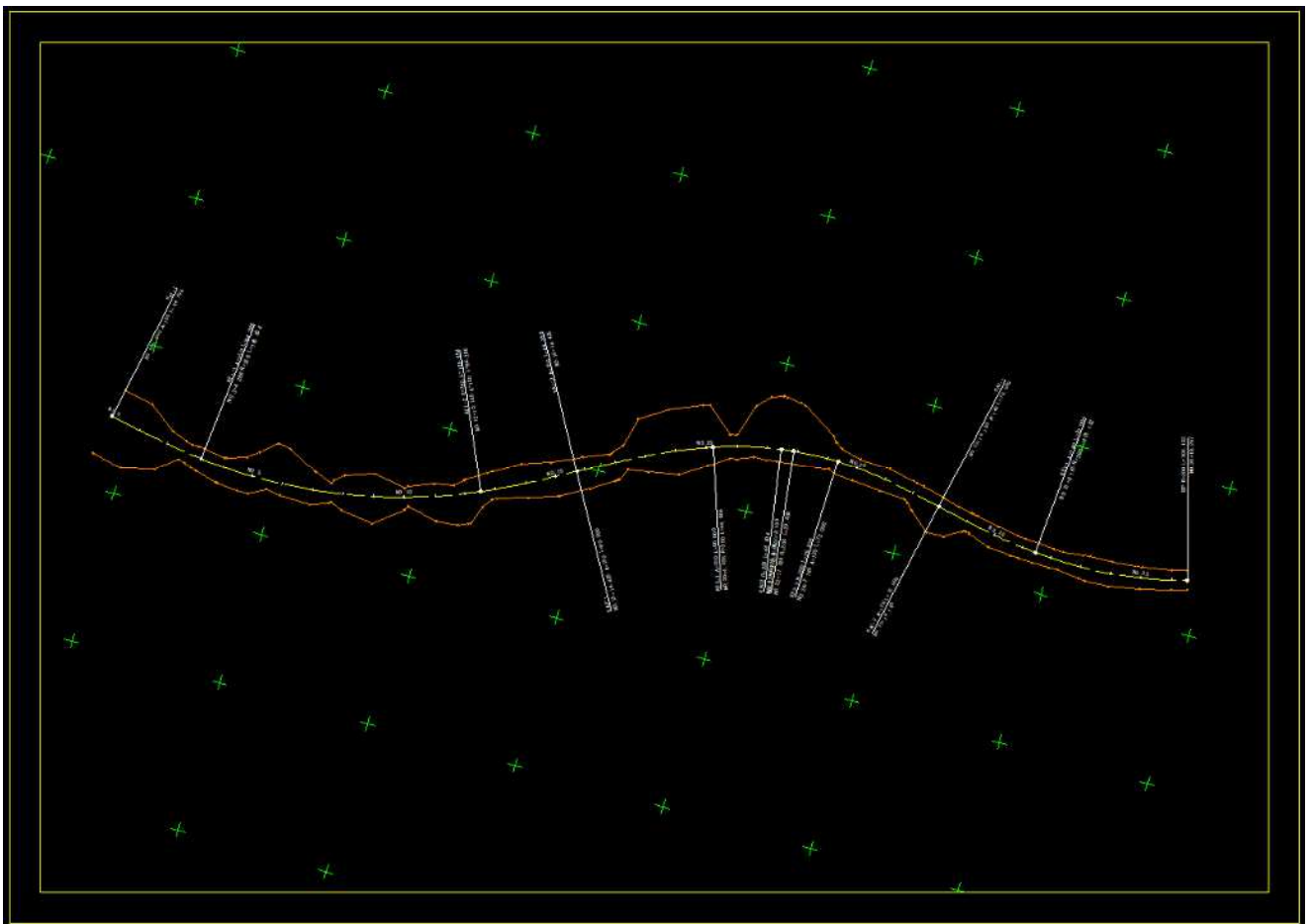
幅杭座標一覧表

○路線-線形2 (主測点間隔20m、S型、卵型) -左側

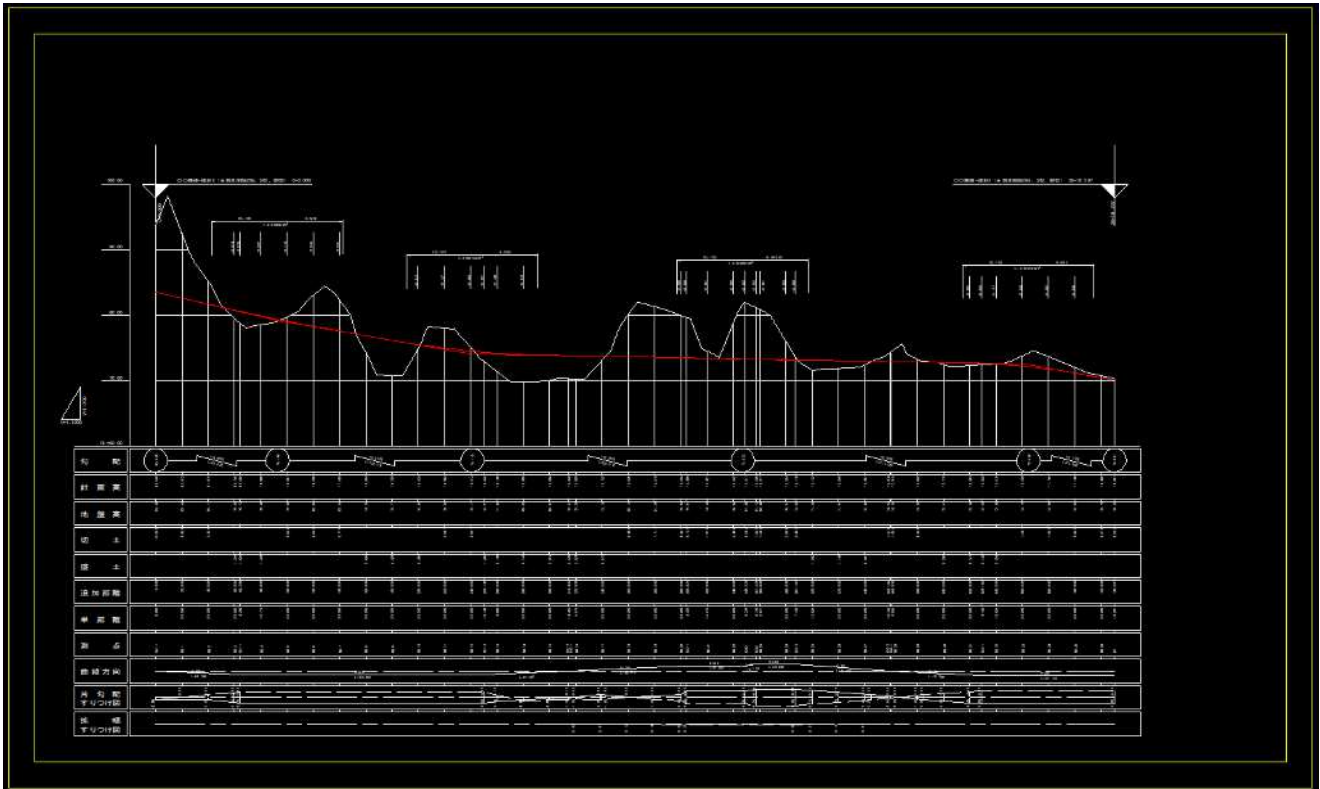
名前	幅杭X座標	幅杭Y座標	測点	離れ	中心X座標	中心Y座標
幅杭-L1	-5510.869944	-16567.44051	0+ 0.0000	19.3	-5514.745986	-16548.53373
幅杭-L2	-5491.529949	-16563.02499	1+ 0.0000	18.8	-5495.141723	-16544.57519
幅杭-L3	-5473.944604	-16550.03841	2+ 0.0000	9.2	-5475.470705	-16540.96587
幅杭-L4	-5463.465146	-16545.96299	2+ 11.1650	6.8	-5464.441179	-16539.2334
幅杭-L5	-5459.253483	-16544.66755	2+ 15.5830	6.1	-5460.065727	-16538.62187
幅杭-L6	-5454.868112	-16544.70829	3+ 0.0000	6.7	-5455.684858	-16538.05825
幅杭-L7	-5450.656849	-16544.51809	3+ 4.2860	7	-5451.427863	-16537.56068
幅杭-L8	-5436.544417	-16542.14601	3+ 18.8230	5.9	-5436.95022	-16536.25998
幅杭-L9	-5435.357154	-16542.56729	4+ 0.0000	6.4	-5435.775873	-16536.181
幅杭-L10	-5422.618692	-16546.37103	4+ 12.8620	10.8	-5422.928858	-16535.57549
幅杭-L11	-5415.653951	-16552.04269	5+ 0.0000	16.6	-5415.792207	-16535.44326
幅杭-L12	-5405.420971	-16560.61669	5+ 10.9480	25.1	-5404.844946	-16535.5233
幅杭-L13	-5396.955459	-16559.5198	6+ 0.0000	23.7	-5395.799025	-16535.84803
幅杭-L14	-5377.141274	-16549.42613	7+ 0.0000	12.1	-5375.861593	-16537.39399
幅杭-L15	-5365.013876	-16544.87817	7+ 11.7860	6.1	-5364.164891	-16538.83753
幅杭-L16	-5363.951674	-16547.15086	7+ 13.1870	8.2	-5362.77792	-16539.0353
幅杭-L17	-5358.009765	-16552.0155	8+ 0.0000	12.1	-5356.044995	-16540.07608
幅杭-L18	-5339.625378	-16558.23047	9+ 0.0000	14.7	-5336.413922	-16543.88556
幅杭-L19	-5318.702892	-16554.67681	10+ 0.0000	6.1	-5317.032456	-16548.80998
幅杭-L20	-5318.273742	-16554.59128	10+ 0.3960	5.9	-5316.651655	-16548.91864
幅杭-L21	-5316.547219	-16556.44422	10+ 2.6110	7.2	-5314.523953	-16549.53434
幅杭-L22	-5300.623289	-16562.48426	11+ 0.0000	8.1	-5297.963867	-16554.83328
幅杭-L23	-5287.99935	-16565.00525	11+ 12.9810	6.1	-5285.784303	-16559.32162
幅杭-L24	-5282.591486	-16569.97695	12+ 0.0000	8.7	-5279.270404	-16561.93578
幅杭-L25	-5281.724716	-16570.87799	12+ 1.1760	9.2	-5278.184216	-16562.38653
幅杭-L26	-5274.20247	-16575.43517	12+ 10.1400	10.4	-5269.95566	-16565.94177
幅杭-L27	-5269.178672	-16578.72347	12+ 16.2570	11.3	-5264.393298	-16568.48676
幅杭-L28	-5266.150259	-16580.82047	13+ 0.0000	11.9	-5261.010057	-16570.08789
幅杭-L29	-5249.327981	-16590.77787	14+ 0.0000	13.2	-5243.160689	-16579.1072
幅杭-L30	-5231.528349	-16596.69714	14+ 18.7110	9.9	-5226.721415	-16588.04247
幅杭-L31	-5230.311976	-16597.1446	15+ 0.0000	9.7	-5225.594833	-16588.66883
幅杭-L32	-5217.229024	-16603.21775	15+ 14.4250	8.6	-5213.01211	-16595.72258
幅杭-L33	-5212.315455	-16605.86599	16+ 0.0000	8.5	-5208.152691	-16598.4551
幅杭-L34	-5195.739435	-16612.10606	16+ 17.4430	5.9	-5192.907175	-16606.93031
幅杭-L35	-5194.859224	-16613.15673	16+ 18.7110	6.4	-5191.794427	-16607.53827
幅杭-L36	-5193.910216	-16614.12899	17+ 0.0000	6.8	-5190.662399	-16608.15474
幅杭-L37	-5188.824223	-16620.38347	17+ 7.3610	9.9	-5184.179245	-16611.6408
幅杭-L38	-5184.061962	-16639.51673	18+ 0.0000	24.7	-5172.95674	-16617.454
幅杭-L39	-5165.945169	-16650.9895	19+ 0.0000	27.3	-5154.890076	-16626.02804
幅杭-L40	-5145.81358	-16659.46348	20+ 0.0000	27.6	-5136.35621	-16633.53438
幅杭-L41	-5141.162008	-16661.00897	20+ 4.4250	27.5	-5132.186324	-16635.01499
幅杭-L42	-5123.56174	-16645.85844	20+ 15.7710	7.7	-5121.381342	-16638.4736
幅杭-L43	-5119.343979	-16646.96105	21+ 0.0000	7.6	-5117.3155	-16639.63676
幅杭-L44	-5112.054134	-16668.49292	21+ 11.5440	26.7	-5106.123112	-16642.46
幅杭-L45	-5104.086372	-16676.60362	22+ 0.0000	33	-5097.848187	-16644.1986
幅杭-L46	-5096.379607	-16679.59821	22+ 7.1460	34.6	-5090.812678	-16645.44899
幅杭-L47	-5093.946053	-16679.37701	22+ 9.2290	34	-5088.755444	-16645.77556

【図面作成】

- 平面図／線形図



- 縦断面図



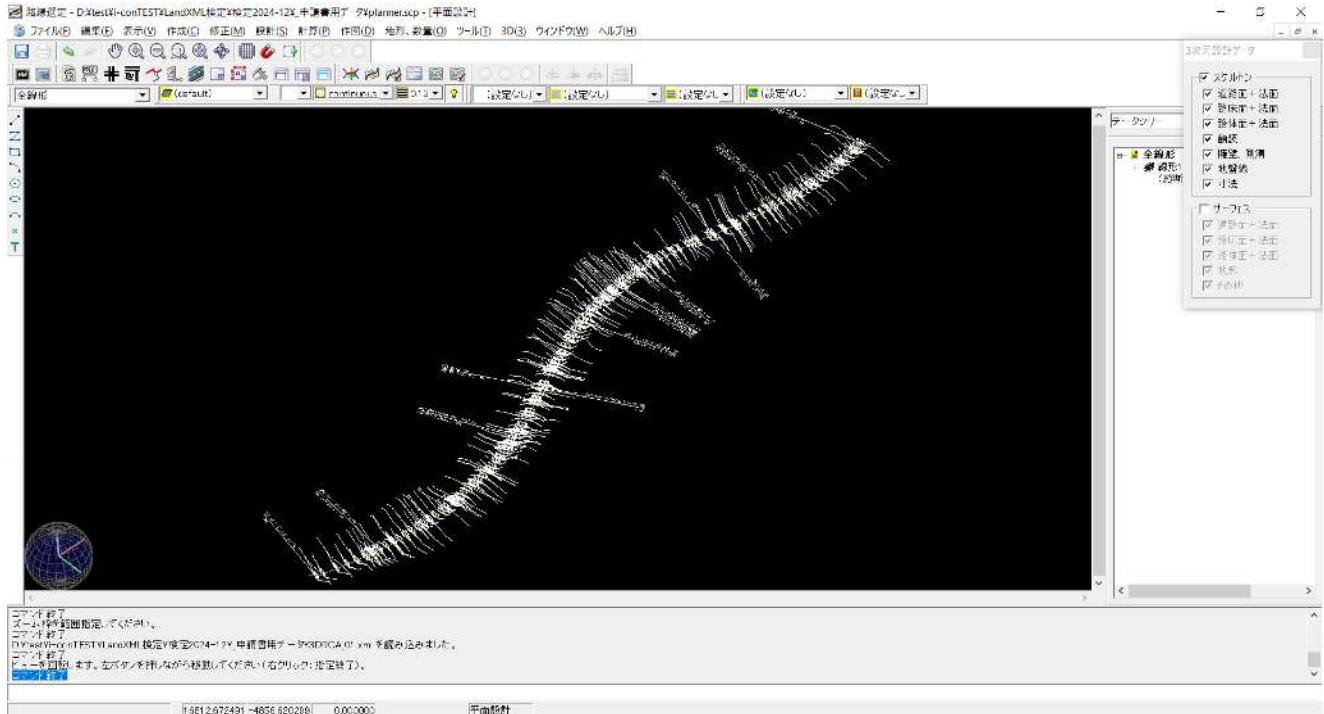
【3次元表示】

- スケルトン

J-LandXML ファイルを読み込んだ場合に表示可能

形状：横断面形状、現況横断、平面線形、縦断線形

表示切り替え：要素種別により表示の切り替えが可能

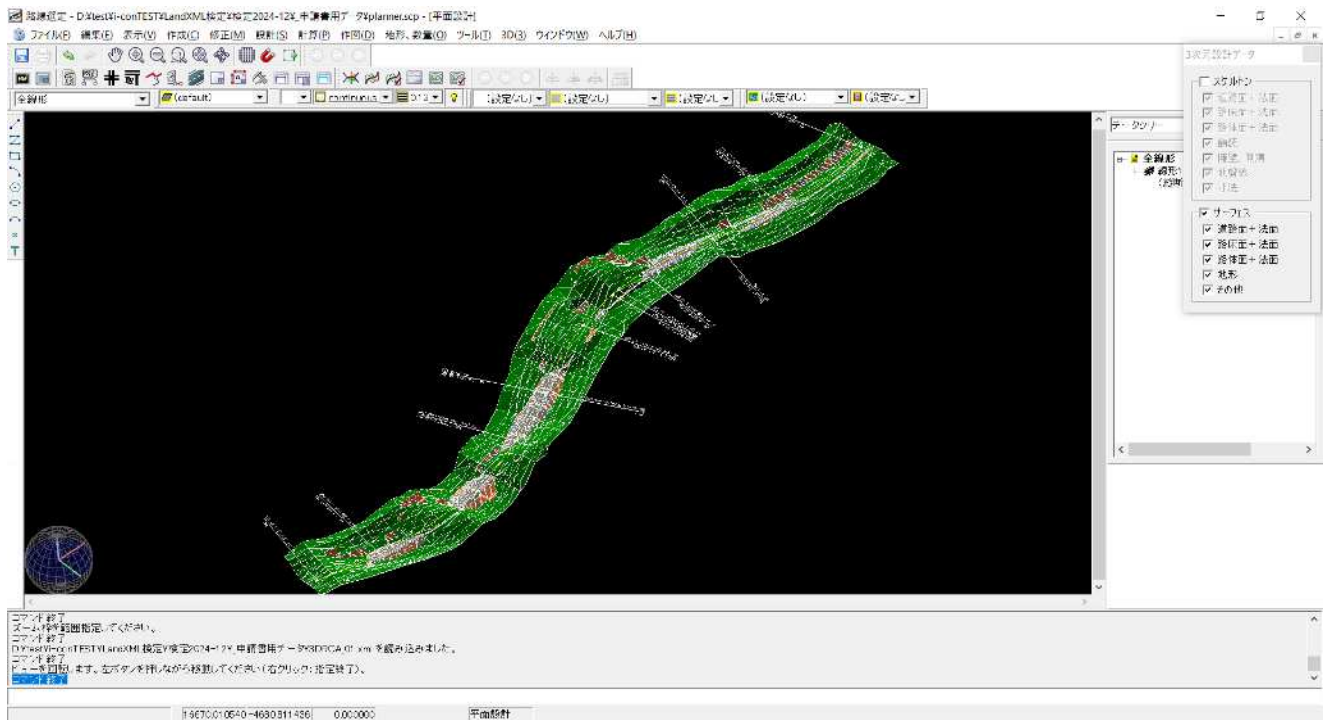


- サーフェス

J-LandXML ファイルを読み込んだ場合に表示可能

形状: TIN(道路面、路床面、路体面、現況地形)

表示切り替え: 要素種別により表示の切り替えが可能

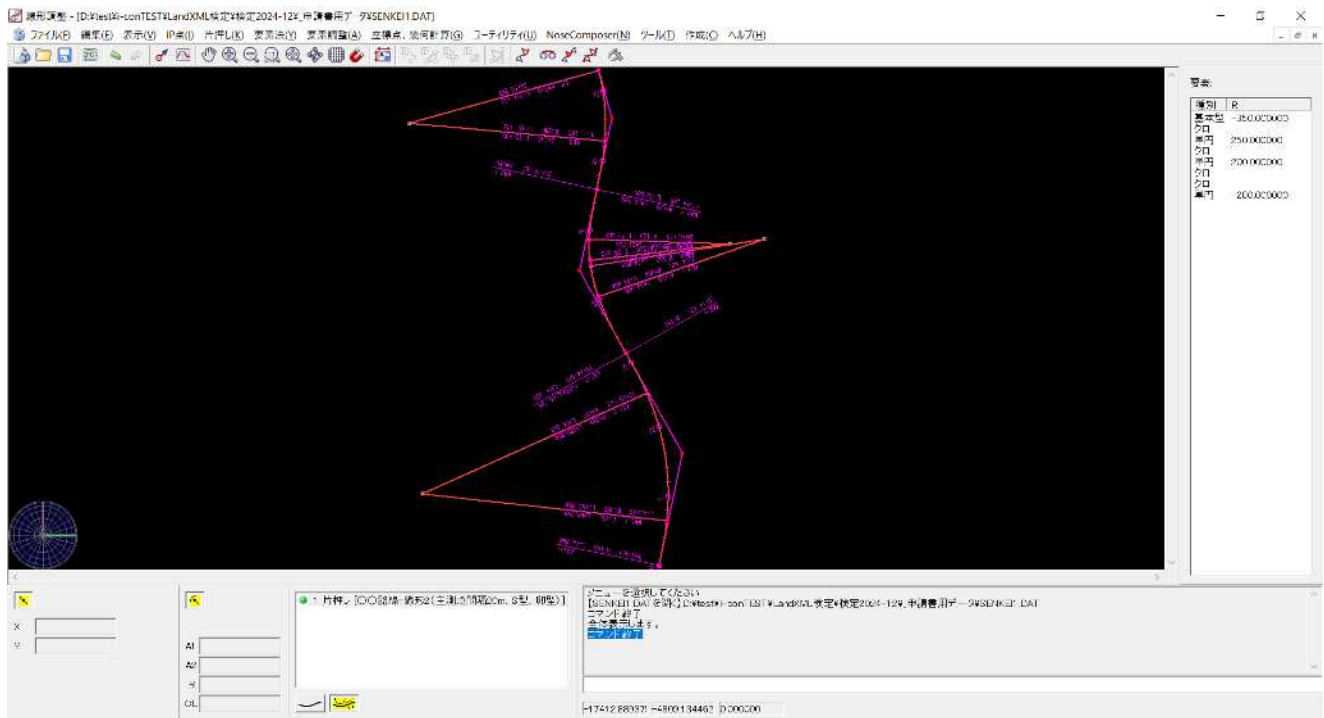


【2次元表示】

- 平面線形

形状：平面線形、主要点

注記：曲線要素のパラメータ、測点



属性：下記のステータスバーにクリックした主要点または要素の情報が表示される

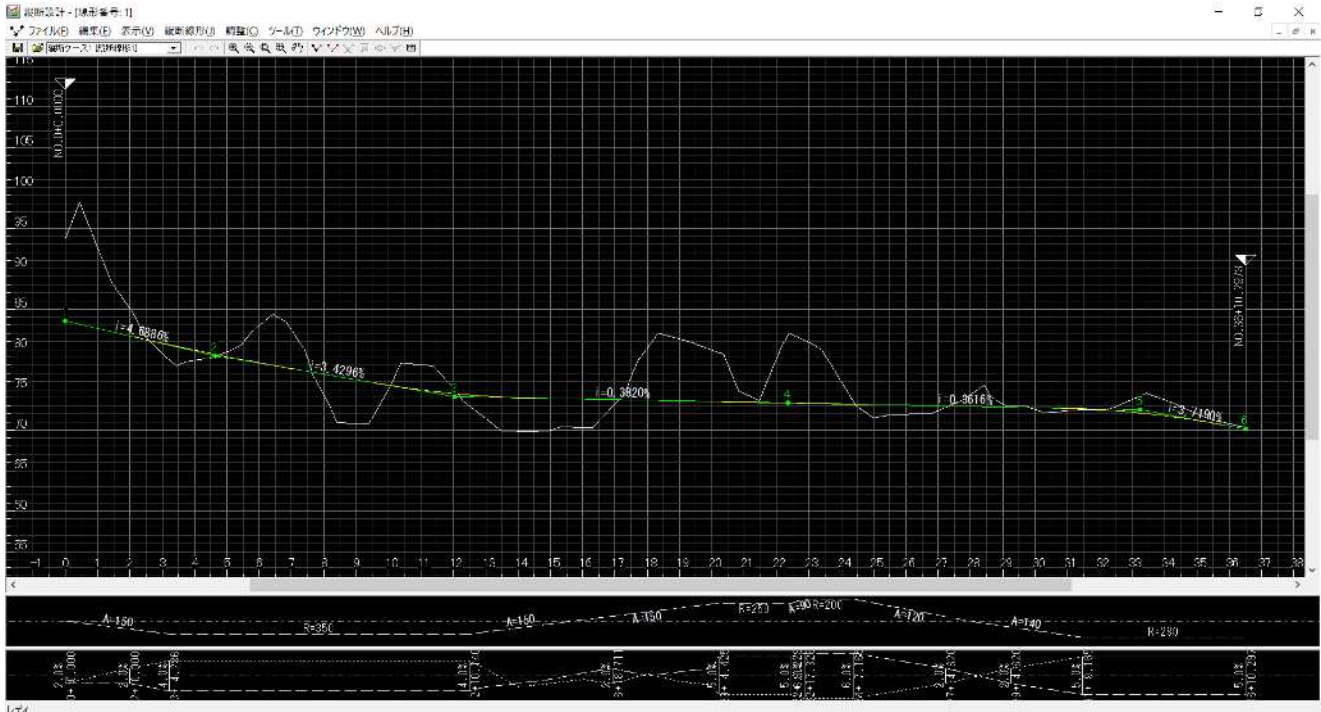
<p>線形1 片押 主要点 1</p> <p>X: -5451.42814722</p> <p>Y: -16537.56071185</p> <p>ANG: +6° 19' 25.3660354"</p> <p>測点: 3 + 4.285714</p>	<p>線形1 片押</p> <p>0 基本型 左</p> <p>A1: 150.00000000</p> <p>A2: 150.00000000</p> <p>R: 350.00000000</p> <p>CL: 185.85400320</p>
--	---

- 縦断線形
- 縦断地盤線

形状：縦断線形、縦断地盤線

注記：縦断変化点

表示色の変更が可能



属性表示：下記のダイアログに変化点の一覧が表示される

変化点一覧

線形番号: 縦断ケース番号:

変化点(H):

測点	高さ	前勾配	後勾配	VCL1	VCL2	VCR
0+	0.000	83.550040	0.0000	-4.6886	0.00	0.00
4+	12.862	79.196080	-4.6886	-3.4296	50.00	50.00
12+	1.176	74.109500	-3.4296	-0.3820	50.00	50.00
22+	7.146	73.322790	-0.3820	-0.3616	50.00	50.00
33+	4.710	72.536080	-0.3616	-3.7190	50.00	50.00
36+	10.297	70.096900	-3.7190	0.0000	0.00	0.00

追加(A)...
変更(C)...
削除(D)
OK
キャンセル

- 横断形状セット

形状：道路面、路床面、路体面、舗装、現況地形

注記：測点、GH、FH、DL、寸法、幅杭

