

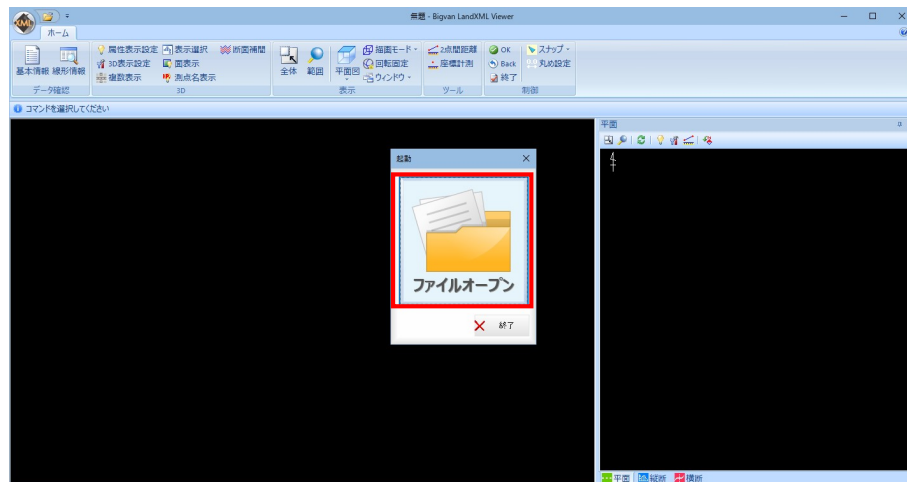
Bigvan LandXML Viewer

■ソフトウェアとバージョン： Bigvan LandXML Viewer

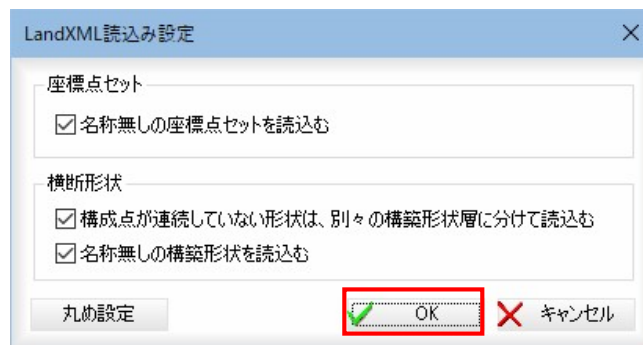
■OCF 検定認証番号 : 27118010194

LandXML1.2 に準じた 3次元設計データ交換標準（案）に沿った閲覧手順

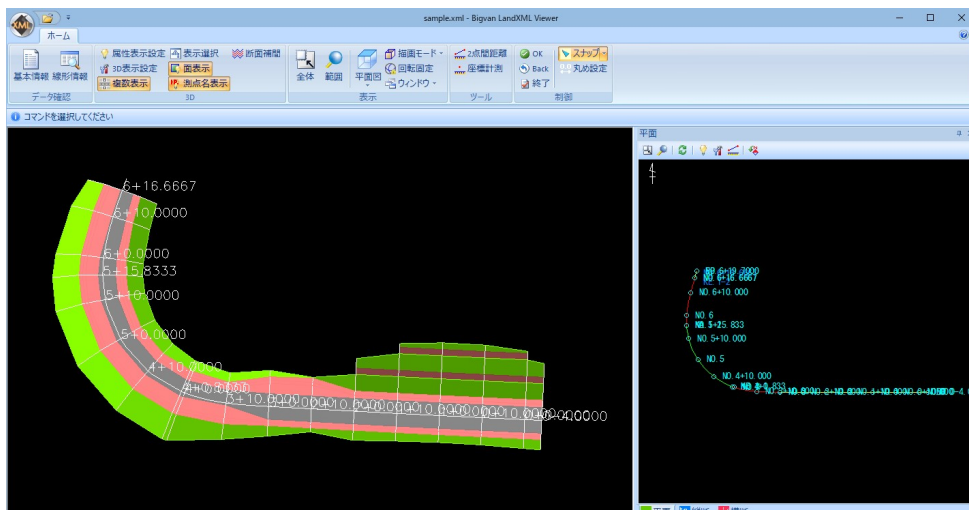
1 システムを起動します。「起動」ダイアログボックスが表示されます。



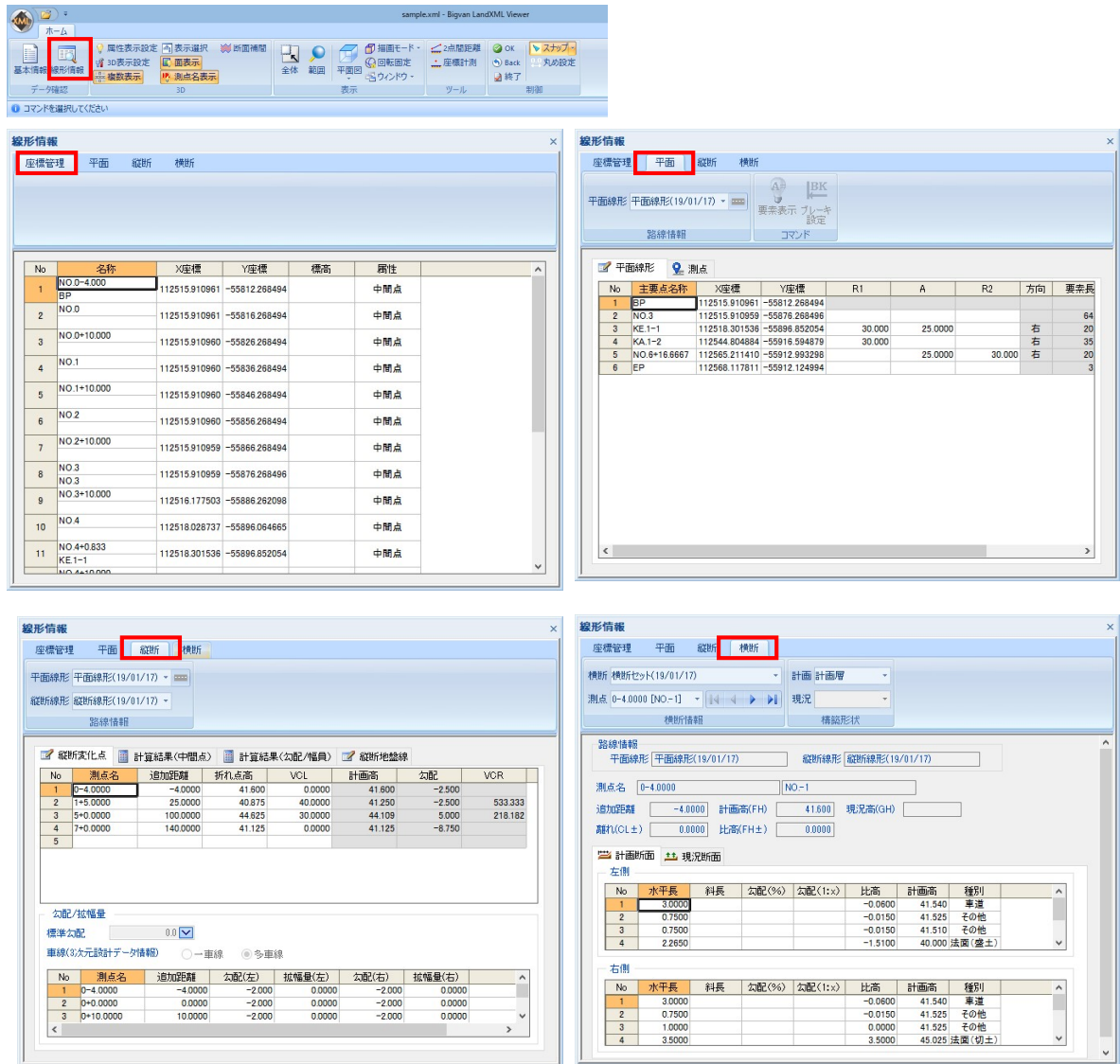
2 「ファイルオープン」をクリック後、ファイルを選択すると LandXML 読み込み設定が表示されます。



3 「OK」をクリックすると、データが読み込まれてシステム画面に表示されます。



4 「線形情報」の「座標管理」「平面」「縦断」「横断」からデータ確認します。



5 「平面プレビュー」「縦断プレビュー」「横断プレビュー」の2次元表示でデータ形状を確認します。



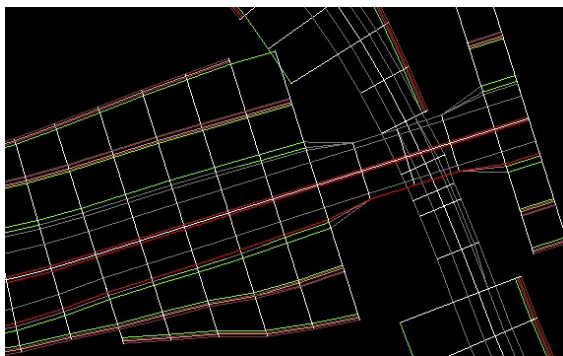
- 6 3次元表示でデータ形状を確認します。
3D・表示メニューより表示方法の変更が可能です。



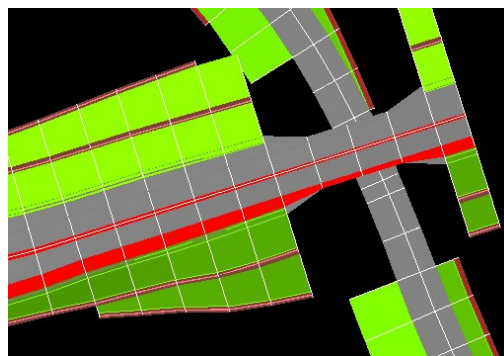
各種の描画方法に切り替える ()

アイコンをクリックすることにより、各種の3D描画方法を切り替えます。

→ワイヤーフレーム
ワイヤーフレームで描画します。



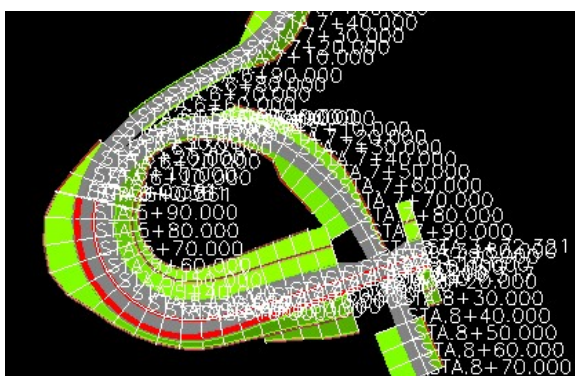
→シェード+ワイヤーフレーム
シェード+ワイヤーフレームで描画します。



表示：複数表示 ()

プレビューメニューから[表示：複数表示]をクリックすることにより、複数の横断セットの表示オン・オフを切り替えることができます。オフの場合はカレントの路線を、オンの場合は「表示選択」コマンドで設定した複数路線を表示します。初期状態はオンです。

▼複数表示：オン



▼複数表示：オフ

